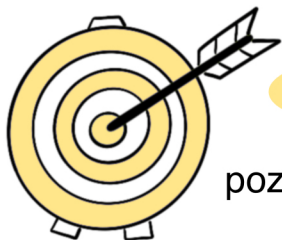


Scenariusz lekcji

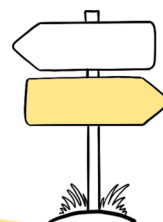
Reading — Texting abbreviations — how to use them?

Skróty w wiadomościach SMS — jak ich używać?



Cel główny:

poznawanie **skrótów** w j. angielskim



Cele szczegółowe:

uczeń **czyta tekst**, na jego podstawie wskazuje zdania zgodne z tekstem lub zdania fałszywe

uczeń **rozpoznaje popularne skróty** używane w SMS-ach

uczeń **rozszyfrowuje znane skróty**

uczeń **utrwała poznane skróty**



Cele wychowawcze:

uczeń **wdraża się do samodzielnej pracy na lekcji**

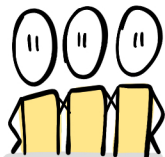


Metody pracy:

praca indywidualna



praca grupowa



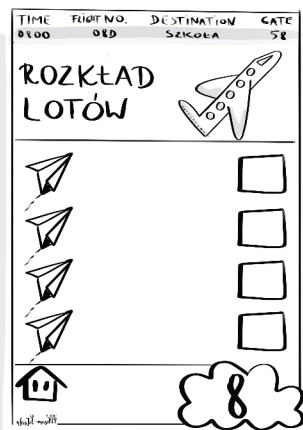
praca z tekstem, metody aktywizująca i eksponująca



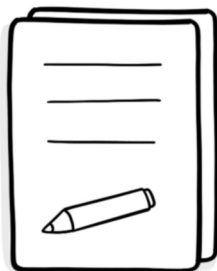


Środki dydaktyczne

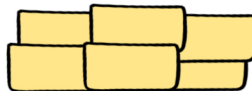
to do list



załącznik nr 1, 3
karta pracy



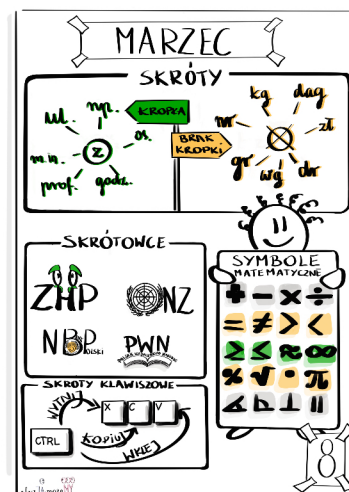
załącznik nr 2
kartki ze skrótami
i zdaniem



załącznik nr 4
zadanie domowe



sketchnotka



Opis przebiegu lekcji z określeniem etapów.

ETAP WSTĘPNY

1. Zapoznanie z TO DO LIST



Czytam tekst.



Podaję
odpowiedzi.



Notuję
rozwiązania



Zadanie
domowe



2. Wprowadzenie do tematu.

Uczniowie czytają dialog
wprowadzający
i wyjaśniają znaczenie żartu.

What does IDK, LY
and TTYL mean?

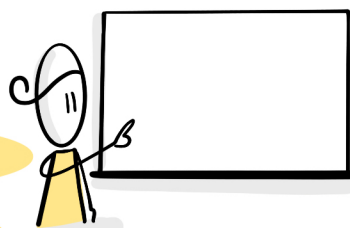
I don't know. Love you? Talk to you
later?

OK. Never mind. I will ask my sister.



ETAP GŁÓWNY

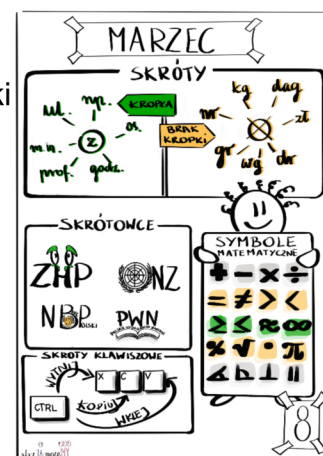
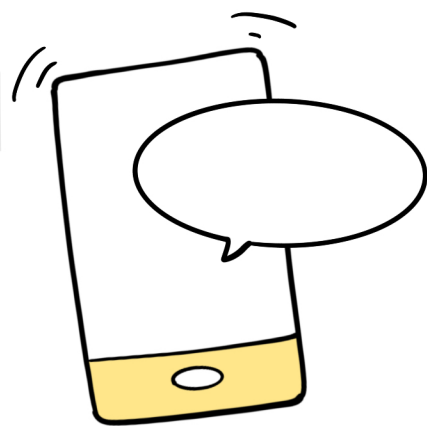
STREFA NAUKI



3. Nauczyciel zadaje **pytanie** **naprowadzające**: „What is a text mesage?”.

4. Uczniowie **czytają** **na karcie pracy** **tekst** **i rozwiązują** **zadanie** nr 1 (załącznik nr 1) — zadanie typu **True / False**.

5. Nauczyciel zapisuje na tablicy skróty, pyta uczniów o ich znaczenie (UK, USA, am, pm, p.). Uczniowie podają swoje odpowiedzi. [odniesienie do sketchnotki a skróty i skrótowce]



STREFA RELAKSU



Odpoczynek na pufach

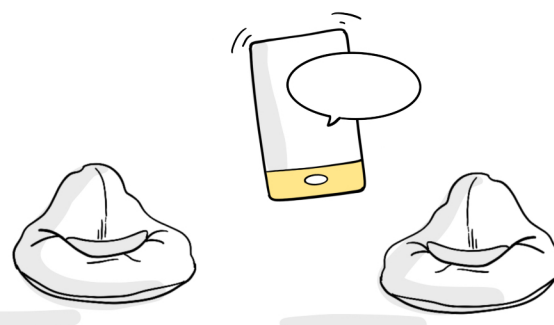
(przerwa śródlekcyjna).

Nauczyciel rozmiesza na nich kartki ze skrótami używanymi w SMS-ach.

Uczniowie losują zdania, w których pojawiły się skróty umieszczone na pufach i je rozszyfrowuje (załącznik nr 2).

Po odnalezieniu właściwego miejsca uczeń zajmuje je.

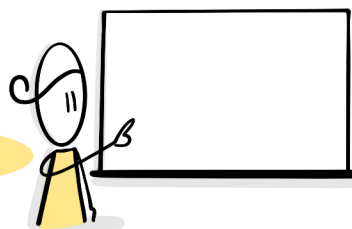
[odniesienie do sketchnotki à skróty]





ETAP GŁÓWNY cd.

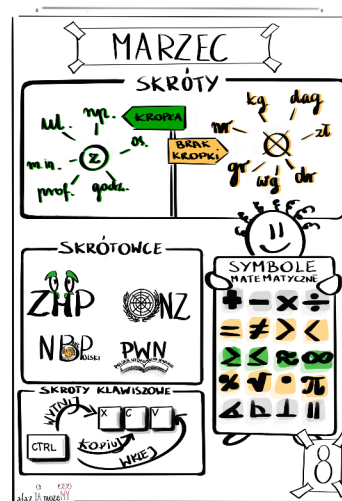
STREFA NAUKI



6. Uczniowie rozwiązują zadanie nr 2 na karcie pracy (załącznik 3), w którym **łączą podane skróty esemesowe z ich znaczeniem**.
[odniesienie do sketchnotki]

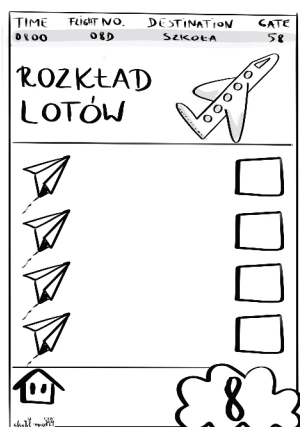


7. Uczniowie rozwiązują zadanie nr 3 na karcie pracy (załącznik 3), w którym starają się **rozszyfrować znaczenie podanych skrótów SMS-ów**.
[odniesienie do sketchnotki]



ETAP KOŃCOWY

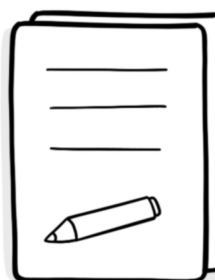
8. Podsumowanie lekcji (z odniesieniem do **TO DO LIST**).



9. Samoocena uczniów.



10. Zadanie domowe
załącznik nr 4





ZAŁĄCZNIKI

Załącznik nr 1.

Kartki z przykładowymi skrótami używanymi w SMS-ach.

B4N	Bye for now.
CU	See you.
G2G	Got to go.
HRU?	How are you?
IDK	I don't know.
JK	Just kidding.
L8R	Later.
LMK	Let me know.
LY	Love you.
NP	No problem.
OMG	Oh my God.
PLS	Please.
RUOK?	Are you OK.?
THX	Thanks.
TTYL	Talk to you later.

Zdania, których skróty uczniowie muszą odnaleźć na pufach.

B4N – Bye for now.
CU L8R – See you later.
G2G. – Got to go.
HRU? – How are you?
LMK – Let me know.
LY – Love you.
RUOK? – Are you OK?
TTYL - Talk to you later.



ZAŁĄCZNIKI cd.

Załącznik nr 2.

Zadanie 1.

Połącz skróty z ich znaczeniami.

B4N	Got to go.
IDK	Talk to you later.
NP	Let me know.
LMK	Just kidding.
JK	No problem.
G2G	Bye for now.
TTYL	I don't know.

Zadanie 2.

Rozszyfruj znaczenie podanych skrótów.

PLS

THX

L8R

HRU

OMG

CU.



ZAŁĄCZNIKI cd.

Załącznik nr 3.

Zadanie domowe

Rozszyfruj wiadomości.

Zapisz pełnymi słowami skróty użyte w SMS-ie.

HRU?
RUOK?
LMK.
G2G.
CU L8R.
