

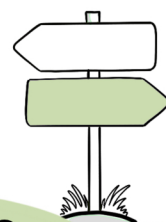
Scenariusz lekcji

Powtórzenie wiadomości z ortografii.



Cel główny:

doskonalenie **umiejętności ortograficznych**.



Cele szczegółowe:

uczeń zna **zasady pisowni** wyrazów z rz-ż, u-ó, ch-h

uczeń **przyporządkowuje regułę** do konkretnego wyrazu

uczeń **rozwiązuje** zadanie interaktywne

uczeń doskonali **umiejętność** budowania zdań

uczeń **utrwała pisownię poszczególnych** pierwiastków chemicznych z zachowaniem poprawności **ortograficznej**



Cele wychowawcze:

uczeń jest **kreatywny**

uczeń wdraża się do **samodzielnej** pracy na lekcji

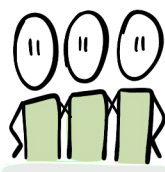


Metody pracy:

praca indywidualna



praca zbiorowa
ćwiczenia



metody:
aktywizująca
i eksponująca





załącznik nr 1,2,3
karty pracy



_____ IOR CH czy H?	_____ S ____ D U czy O?
_____ ELAZO RZ czy Z?	_____ ROM CH czy H?
WOD _____ R U czy O?	_____ EL CH czy H?
FI _____ OR U czy O?	K _____ EM RZ czy Z?
OR _____ W U czy O?	

	azot, srebrs, hel, ten, fluor, žltos, sód, relazio	
imig		pirwielatke
Agneszka		
zdanie:		
Helena		
zdanie:		
Ola		
zdanie:		
Holbert		
zdanie:		
Felix		
zdanie:		
Natasza		
zdanie:		
Aurelia		
zdanie:		
Frank		
zdanie:		

MARZEC

STANY SKUPCENIA WODY

Diagram showing the states of water: **PARA** (gas), **CIĘŻKA** (heavy), **WODA** (water), and **ŚNIEG** (snow). Arrows indicate transitions between these states.

WODA

Chemical formula: $H-O-H$ and H_2O . Labels: **WODOK** (hydrogen), **O - TLEN** (oxygen).

UKŁAD OKRESOWY PIERWIASTKÓW

Diagram of the periodic table with elements grouped into **METALE** (metals), **POŁMETALE** (metalloids), and **NIEMETALE** (non-metals).

CI - CHŁOR

Chemical formula: $NaCl$. Label: **CHŁOREK SODU** (sodium chloride).

FLUOR

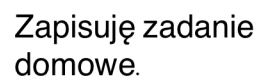
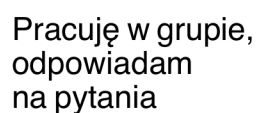
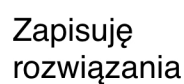
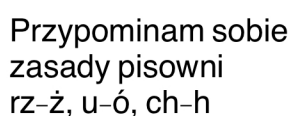
Chemical formula: N . Label: **AZOT** (nitrogen).

He - HEL

Opis przebiegu lekcji z określeniem etapów.

ETAP WSTĘPNY

1. Zapoznanie z TO DO LIST





Opis przebiegu lekcji z określeniem etapów.

ETAP WSTĘPNY

2. Wprowadzenie do tematu.

Zadanie na rozgrzewkę:

Rozszyfruj temat dzisiejszej lekcji.

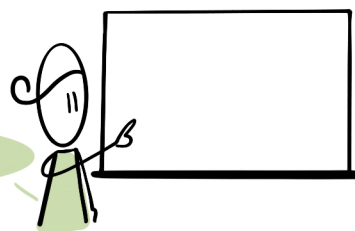
A	● —	M	— —	Y	— ● — —
B	— ● ● ●	N	— ●	Z	— — ● ●
C	— ● — ●	O	— — —	1	● — — — —
D	— ● ●	P	● — — ●	2	● ● — —
E	●	Q	— — ● —	3	● ● ● — —
F	● ● — ●	R	● — ●	4	● ● ● —
G	— — ●	S	● ● ●	5	● ● ● ● ●
H	● ● ● ●	T	—	6	— ● ● ● ●
I	● ●	U	● ● —	7	— — ● ● ●
J	● — — —	V	● ● ● —	8	— — — ● ●
K	— ● —	W	● — —	9	— — — — ●
L	● — ● ●	X	— ● ● —	0	— — — — —

Temat: — — — / ● — ● / — / — — — / — — ● / ● — ● / ● — / ● ● — ● / ●



ETAP GŁÓWNY

STREFA NAUKI



3. Rozmowa z uczniami:
przypomnienie zasad pisowni wyrazów z rz-ż, u-ó, ch-h.

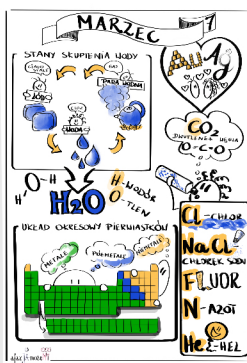


4. Wykreślanka z nazwami pierwiastków (załącznik nr 1).
[odniesienie do sketchnotki: zobacz, jakie pierwiastki pojawiły się na naszej sketchnotce]

5. Uzupełnianie luk w wylosowanych nazwach pierwiastków z próbą podania zasady ortograficznej odnoszącej się do danego przykładu (załącznik nr 2)



6. Powieszenie kartki z nazwami pierwiastków, których nie ma na sketchnotce i głośne odczytanie wszystkich nazw (ze sketchnotki i dodatkowej kartki).



7. Uzupełnianie wyrazów z trudnościami ortograficznymi – ćwiczenie online:

a) <https://wordwall.net/pl/resource/30087220>

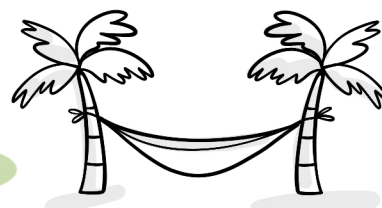
[odniesienie do sketchnotki:

zobacz, jakie stany skupienia pojawiły się na naszej sketchnotce];

b) <https://wordwall.net/pl/resource/30086520/polski/ortografia-rz-%c5%bc-%c3%b3-ch-h>

– szukanie wyrazów pokrewnych.

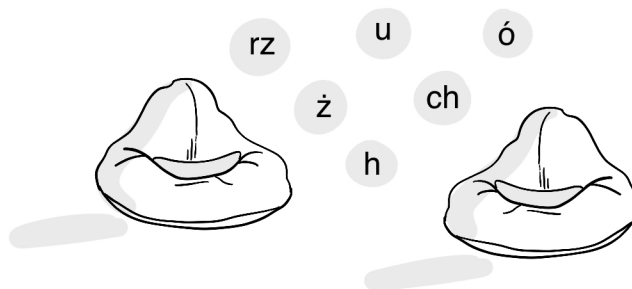
STREFA RELAKSU



Odpoczynek na pufach (przerwa śródlekcyjna).

Uczniowie siadają na pufach i kolejno podają dowolne wyrazy z konkretną trudnością (rz, ż, u, ó, ch, h).

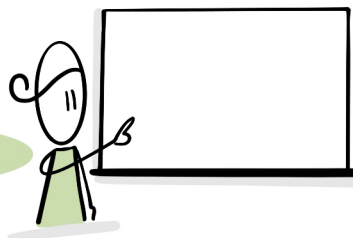
Nauczyciel losuje ich kolejność.





ETAP GŁÓWNY cd.

STREFA NAUKI



8. Ćwiczenie kreatywności.

Przypomnienie zasady, że imiona i symbole pierwiastków piszemy dużą literą.

Łączenie imienia z pierwiastkiem, uzasadnianie wyboru

– podanie symbolu pierwiastka

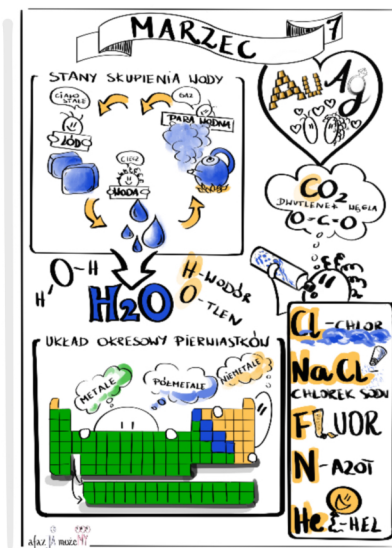
(np. Agnieszka – Ag – srebro), a następnie wymyślanie zdań,

w których pojawi się imię i przypisany do niego pierwiastek

(załącznik nr 3). [odniesienie do sketchnotki:

zaznaczenie na imieniu liter tworzących symbol pierwiastka]

azot, srebro, hel, tlen, fluor, złoto, sód, żelazo	
Imię	pierwiastek
Agnieszka	
zдание:	
Helena	
zдание:	
Ola	
zдание:	
Norbert	
zдание:	
Felek	
zдание:	
Natasza	
zдание:	
Aurelia	
zдание:	
Franek	
zдание:	



ETAP KOŃCOWY

9. Podsumowanie lekcji (z odniesieniem do TO DO LIST).



10. Samoocena uczniów.



11. Zadanie domowe załącznik nr 1



Zadanie domowe – podanie zadania domowego.
[odniesienie do sketchnotki: pierwiastki]

Przepisz do zeszytu nazwy pierwiastków z
załącznika nr 1 i zaznacz trudności ortograficzne:

- rz na zielono
- ż na żółto
- u na fioletowo
- ó na czerwono
- ch na niebiesko
- h na pomarańczowo



ZAŁĄCZNIKI

Załącznik nr 1.

imię: _____

wynik: _____

nauczyciel: _____

data: _____

pierwiastki

CHLOR	ŻELAZO	CHROM	WODÓR	HEL	SÓD
FLUOR	KRZEM	OŁÓW			

X A O E Ż X Q B R E J Y S G Z
B H H B E G I T W O D Ó R Q U
O I M Y L R P R M C K F W S P
J K T G A U Y F H P F U B K T
K C S K Z Z F R O F L U O R L
Q M M M O O O E Q Ł S Z A I B
K R N F Z M Q L C M Ó M C N A
R N V Z M S Ó D U H B W G U Z
Z V H W H C X C R V L O Q F M
E J I E H O R W C U U O U Q T
M Z L I L N P R M O R O R E G
H O G P U V I K A X K V I N H

Źródło: <https://eduzabawy.com/generatory/karty-pracyg/generator-wykreslanek/>



ZAŁĄCZNIKI cd.

Załącznik nr 2.

____LOR CH czy H?	S____D U <u>cz</u> Ó?
____ ELAZO RZ czy Ż?	____ ROM CH czy H?
WOD ____ R U czy Ó?	____ EL CH czy H?
FL ____ OR U czy Ó?	K ____ EM RZ czy Ż?
OŁ ____ W U czy Ó?	



ZAŁĄCZNIKI cd.

Załącznik nr 3.

azot, srebro, hel, tlen, fluor, złoto, sód, żelazo	
Imię	pierwiastek
Agnieszka	
zdanie:	
Helena	
zdanie:	
Ola	
zdanie:	
Norbert	
zdanie:	
Felek	
zdanie:	
Natasza	
zdanie:	
Aurelia	
zdanie:	
Franek	
zdanie:	

