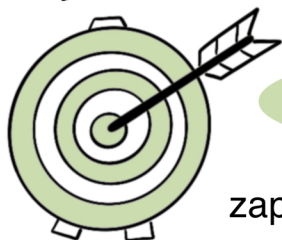


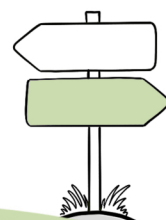


Scenariusz lekcji Na frontach I wojny światowej.



Cel główny:

zapoznanie z **przebiegiem**
I wojny światowej



Cele szczegółowe:

uczeń potrafi **wyjaśnić**,
na czym polegała
wojna pozycyjna

uczeń potrafi **na mapie** wskazać
przebieg dwóch frontów
(wschodniego i zachodniego)

uczeń potrafi wymienić **nowe**
rodzaje broni zastosowane
w czasie I wojny światowej

Cele wychowawcze:



uczeń ma świadomość błędnie
podejmowanych decyzji przez rządzących na
tragiczne losy świata

uczeń wykazuje moralną
postawę dokonując ocen
związanych
ze stosowaniem
okrutnych rodzajów broni



Metody pracy:

praca
indywidualna



praca
grupowa



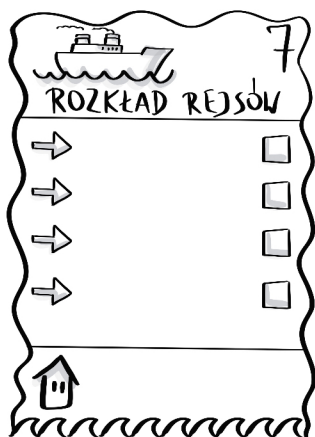
metody
aktywizująca
i eksponująca





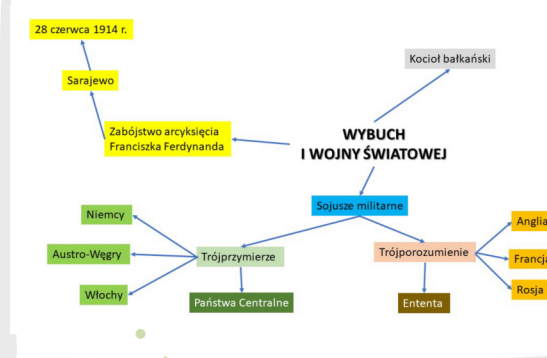
Środki dydaktyczne

to do list



załącznik nr 1

Mapa myśli
– wybuch I wojny światowej.



załącznik nr 2

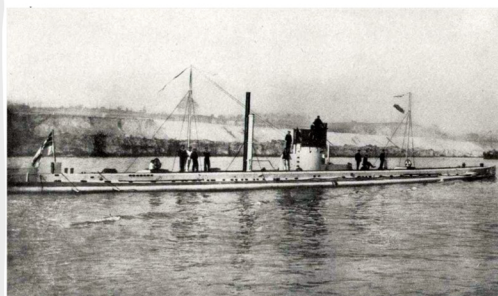
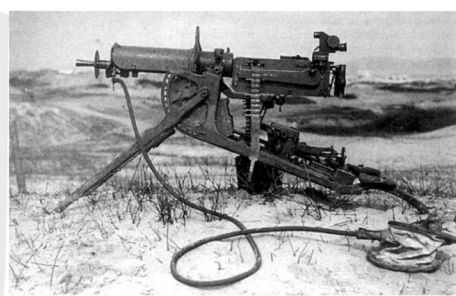
Mapa – Europa podczas I wojny światowej.



Załącznik nr 3

Załącznik nr 4

Załącznik nr 5



Załącznik nr 6

Załącznik nr 7

Skegtnotka



PROTOKÓŁ
dotyczący zakazu używania na wojnie gazów duszących, trujących lub podobnych oraz środków bakteriologicznych,
podpisany w Genewie, dnia 17 czerwca 1925 r.

PROTOKÓŁ.
Pełnomocnicy podpisani, w imieniu swoich rządów odnośnych: zważywszy, że używanie na wojnie gazów duszących, trujących, lub podobnych oraz wszelkich cieczy, materiałów lub sposobów analogicznych zostało słusznie potępione przez opinię ogólną świata cywilizowanego, zważywszy, że zabronienie tego używania było zamieszczone w układach, do których należy większość państw świata, pragnąc spowodować powszechne uznanie, że ten zakaz, który nakłada obowiązek zarówno na sumienie, jak na czynny naródów, jest właściwy do prawa międzynarodowego,





Opis przebiegu lekcji z określeniem etapów.

ETAP WSTĘPNY

1. Zapoznanie z TO DO LIST



Mapa myśli



Wojna pozycyjna



Wojna na dwa fronty – praca z mapą



Gazy bojowe
Broń I wojny światowej.



Nowe rodzaje broni



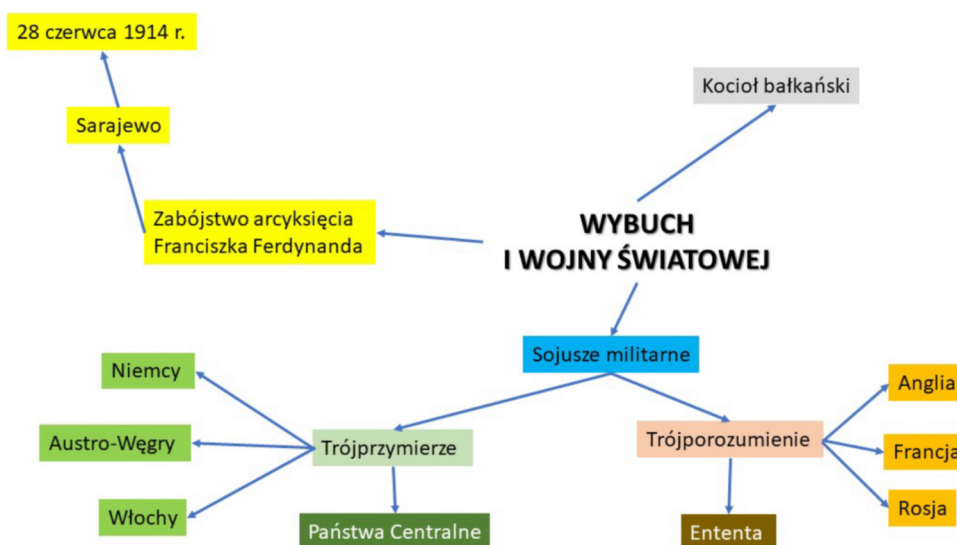
Praca domowa



2. Wprowadzenie do tematu.

Utrwalenie materiału.

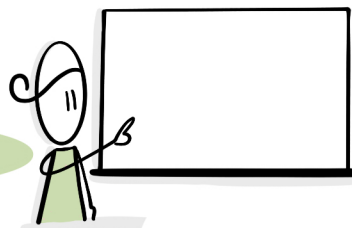
Uczniowie na początek lekcji omawiają lub tworzą z nauczycielem mapę myśli (załącznik nr 1) stanowiącą powtórzenie wiadomości związanych z wybuchem I wojny światowej.





ETAP GŁÓWNY

STREFA NAUKI



3. Wojna na dwa fronty.

Nauczyciel wyjaśnia uczniom, że w związku ze specyficznym układem sojuszy I wojna światowa toczyła się na dwa fronty. Nauczyciel wyświetla na tablicy interaktywnej mapę Europy podczas I wojny światowej lub korzysta z mapy ściennej (załącznik nr 2).



4. Praca z mapą.

- 1) Wykorzystując legendę, uczniowie odnajdują na mapie wszystkie linie frontów.
- 2) Na mapie zaznaczamy we właściwych miejscach: front wschodni, front zachodni. (można na mapie przykleić kartki lub zapisać)

FRONT ZACHODNI

FRONT WSCHODNI

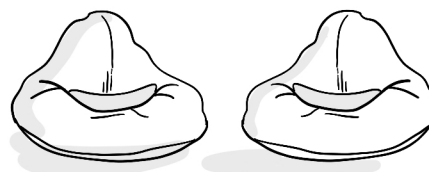
- 3) Ustalamy, przez jakie państwa przebiegały linie frontu wschodniego i zachodniego. Zapisujemy państwa zarówno po prawej, jak i po lewej stronie mapy.

Francja

Rosja

Austro-Węgry

STREFA RELAKSU



Wojna pozycyjna.

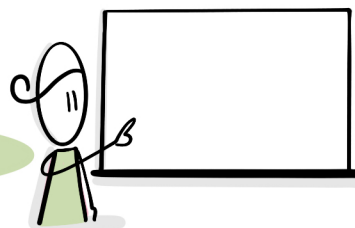
W strefie odpoczynku uczniowie siadają naprzeciw siebie w dwóch grupach. Uczniowie mogą się ukryć za sprzętami stanowiącymi wyposażenie strefy relaksu.

Nauczyciel, wykorzystując pozycję uczniów, tłumaczy **pozycyjny charakter walki w czasie I wojny światowej** – umocnienie się walczących stron na swoich pozycjach i ostrzeliwanie przeciwnika. Można zainicjować przesunięcie nieznaczne, przesuniecie się frontu – po wyczerpaniu amunicji, żywności, braku broni.



ETAP GŁÓWNY cd.

STREFA NAUKI

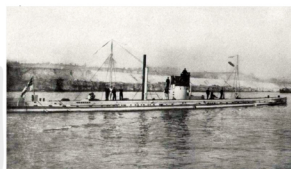


5. Nowoczesne rodzaje broni w czasie I wojny światowej.

Nauczyciel w formie krótkiej rozmowy omawia nowoczesne rodzaje broni powstałe w czasie I wojny światowej:

- karabin maszynowy,
- łodzie podwodne,
- czołgi,
- gazy bojowe.

W rozmowie nauczającej wykorzystujemy zdjęcia (załączniki nr 3 – 6).

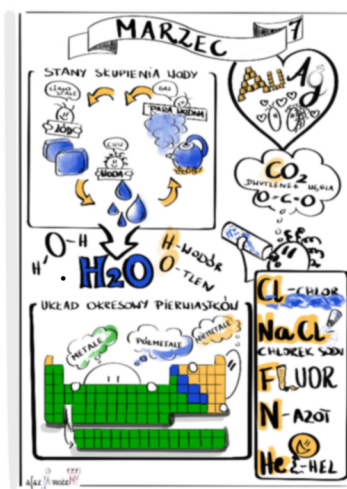


6. Gazy bojowe – nieludzka broń.

Nauczyciel odczytuje uczniom tekst źródłowy (załącznik nr 7) będący Protokołem Genewskim z 1925 r., w którym potępiano używanie gazów bojowych.

Po przeczytaniu tekstu nauczyciel w nawiązaniu do sketchnotki zadaje uczniom pytania:

- 1) Do jakiego stanu skupienia nawiązuje Protokół Genewski?
- 2) Dlaczego, Waszym zdaniem, zakazano używania właśnie gazów bojowych, a nie np. karabinów maszynowych?
- 3) Jakie zagrożenie dla ludzi powodowało użycie gazów bojowych?
- 4) Jakie skutki dla żołnierzy / ludzi niosło rażenie ich gazami bojowymi?



ETAP KOŃCOWY

7. Podsumowanie lekcji

(z odniesieniem do **TO DO LIST**).

Nauczyciel pyta uczniów

(w pierwszym podaje możliwe odpowiedzi), np.:

Opowiedz mi na pulkach o przetrwaniu w I wojnie światowej.

Nazwij mi wszystkie wojny.

Nazwij mi wszystkie wojny, które przetrwały w Polsce.

Następnie podaj nazwę kraju i uczeń

siada na "własnym" pulku.

2) Wymień mi nowe rodzaje broni używane w czasie I wojny światowej.

3) Znajdź się na skądinąd i podaj jego stolicę.

4) Czy któryś z tych gazów jest trujący?



8. Samoocena uczniów.



9. Zadanie domowe

załącznik nr 8.

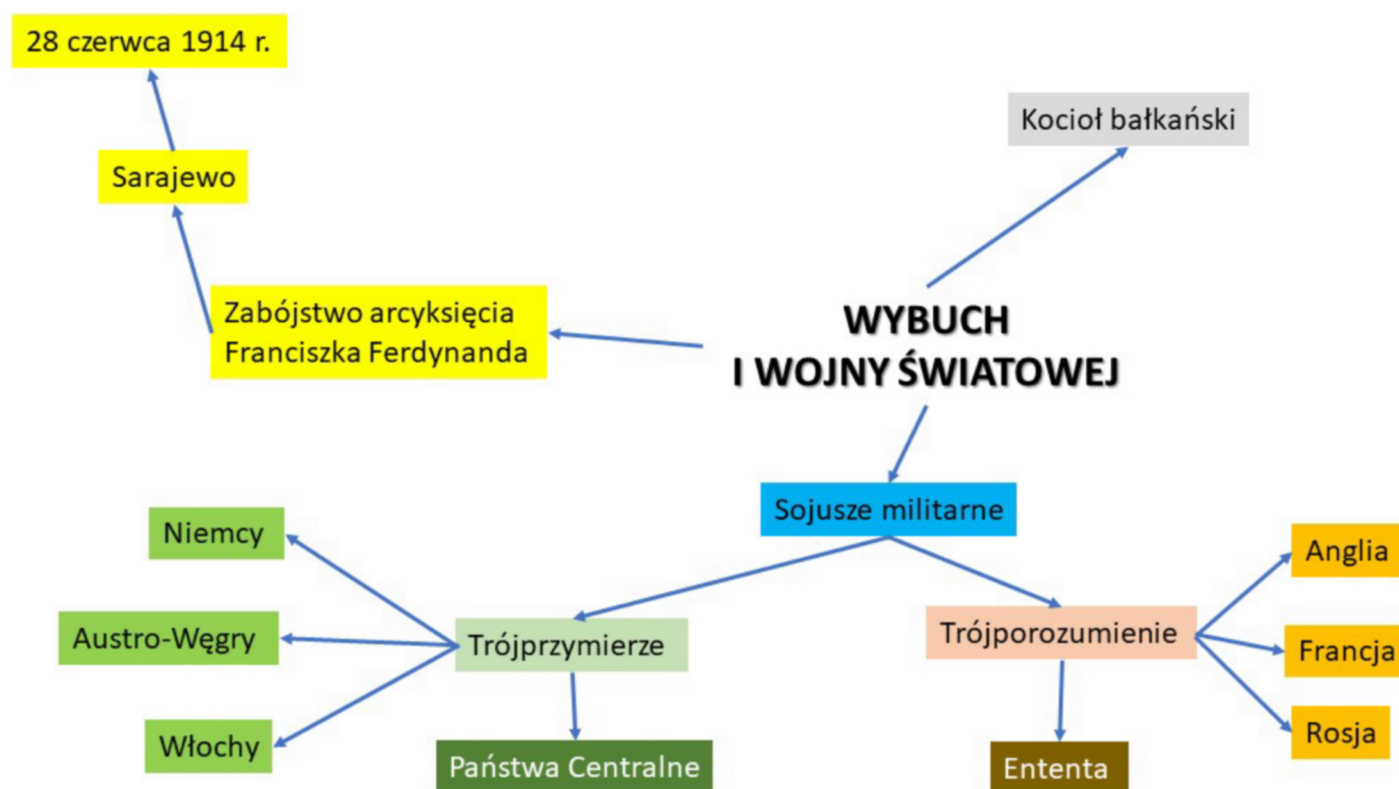




ZAŁĄCZNIKI

Załącznik nr 1.

Mapa myśli – wybuch I wojny światowej.



Źródło: autor.



ZAŁĄCZNIKI cd.

Załącznik nr 2.

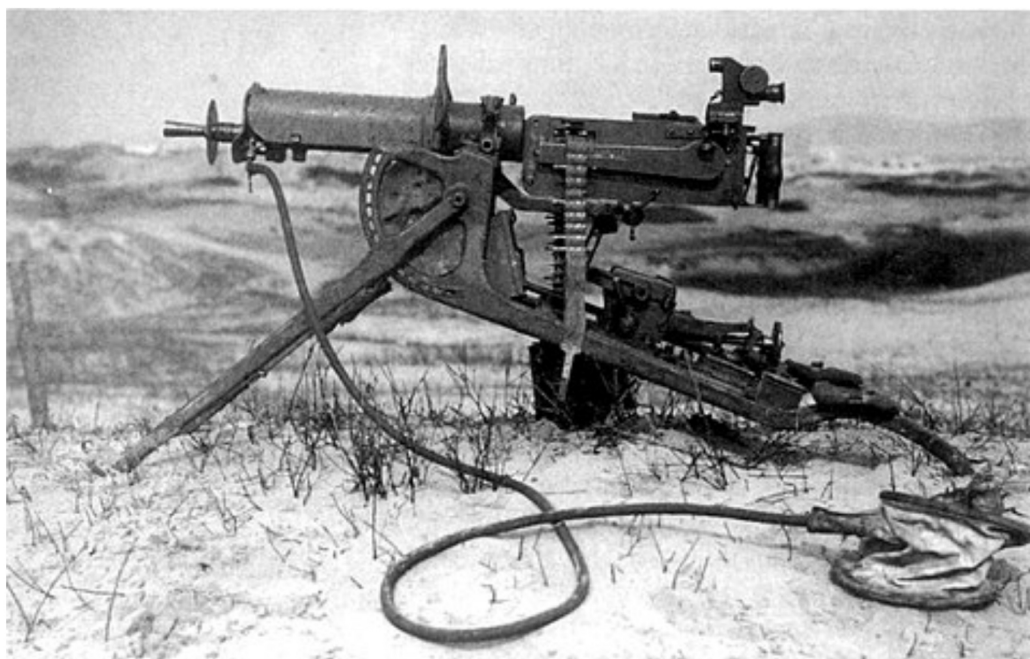


Źródło: Kłaczek J., Łaskiewicz A., Roszak S., „Wczoraj i dziś. Podręcznik do historii dla klasy 7. szkoły podstawowej”, wyd. Nowa Era 2020, s. 143.



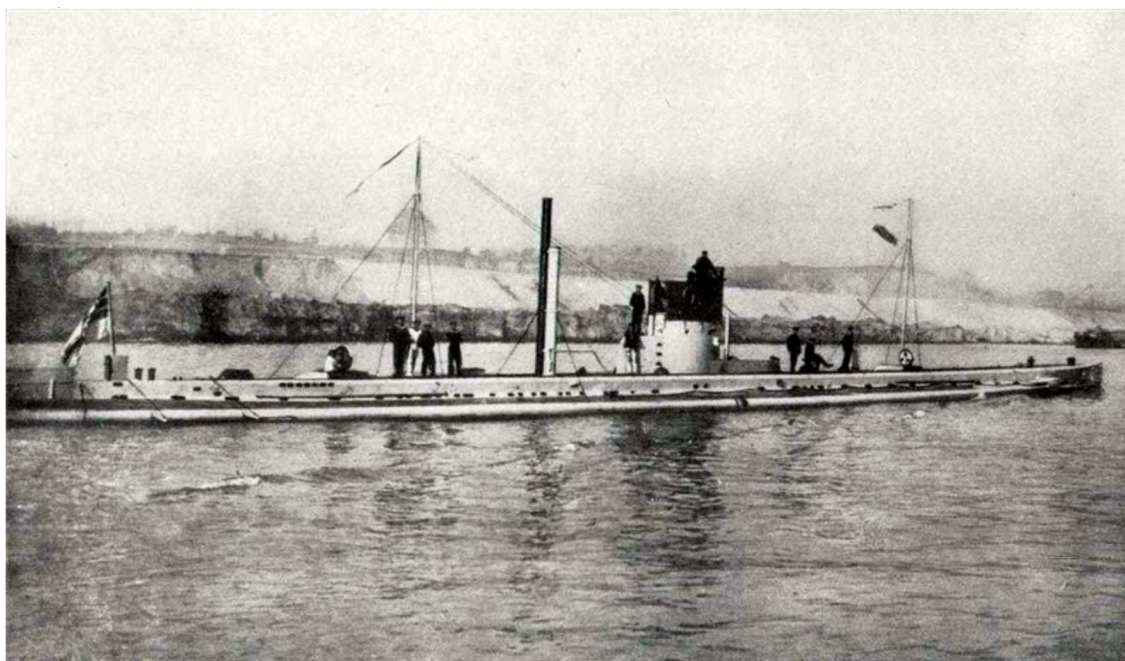
Załączniki cd.

Załącznik nr 3.



Źródło: https://pl.wikipedia.org/wiki/Karabin_maszynowy_MG08.

Załącznik nr 4.



Źródło: https://pl.wikipedia.org/wiki/Wojna_podwodna_w_latach_1914%E2%80%931918.



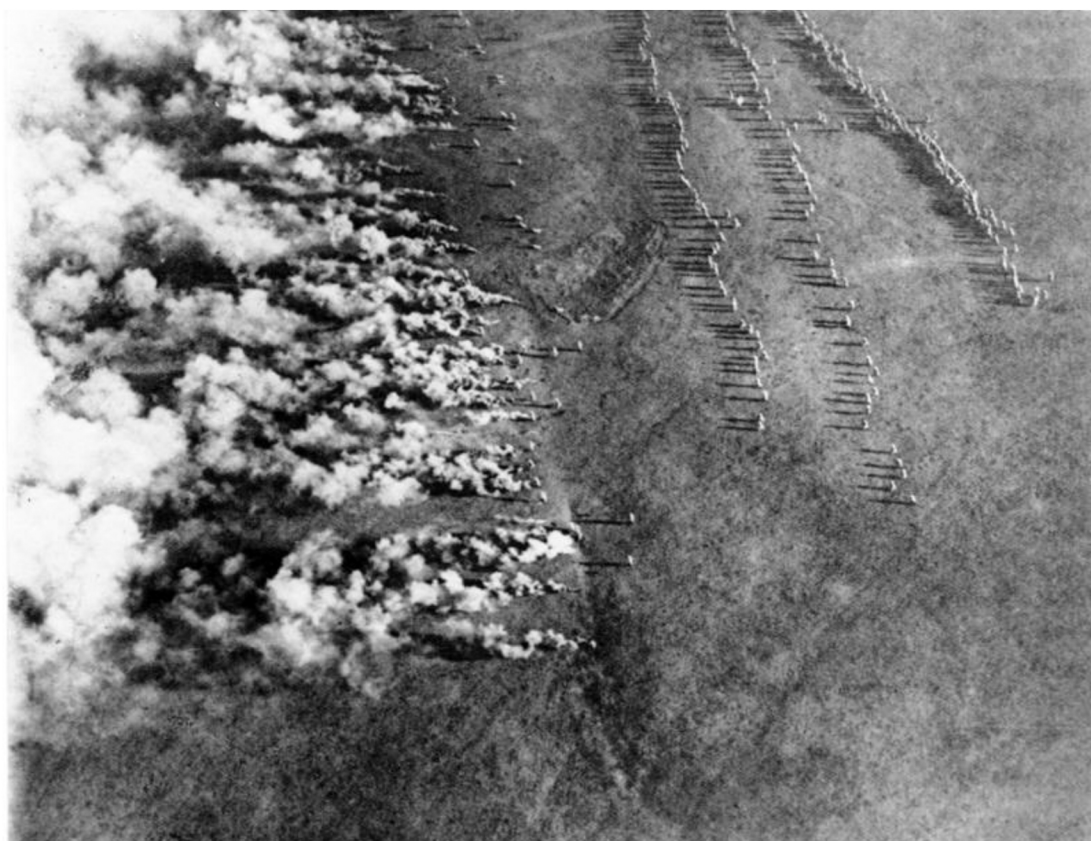
ZAŁĄCZNIKI cd.

Załącznik nr 5.



Źródło: https://pl.wikipedia.org/wiki/Czo%C5%82gi_I_wojny_%C5%9Bwiatowej#/media/Plik:British_Mark_IV_Tadpole_tank.jpg.

Załącznik nr 6.



Źródło: https://pl.wikipedia.org/wiki/Bro%C5%84_chemiczna_I_wojny_%C5%9Bwiatowej#/media/Plik:Nach_Gasangriff_1917.jpg.



PROTOKÓŁ

dotyczący zakazu używania na wojnie gazów duszących, trujących lub podobnych oraz środków bakteriologicznych,

**podpisany w Genewie, dnia
17 czerwca 1925 r.**

PROTOKÓŁ.

Pełnomocnicy podpisani, w imieniu swoich rządów odnośnych: zważywszy, że używanie na wojnie gazów duszących, trujących, lub podobnych oraz wszelkich cieczy, materiałów lub sposobów analogicznych zostało słusznie potępione przez opinię ogólną świata cywilizowanego, zważywszy, że zabronienie tego używania było zamieszczone w układach, do których należy większość państw świata, pragnąc spowodować powszechne uznanie, że ten zakaz, który nakłada obowiązek zarówno na sumienie, jak na czyny narodów, jest włączony do prawa międzynarodowego,

Źródło: <https://isap.sejm.gov.pl/isap.nsf/download.xsp/WDU19290280278/O/D19290278.pdf>.

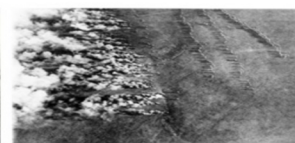


ZAŁĄCZNIKI cd.

Załącznik nr 8.

Zadanie domowe

Podpisz nowe rodzaje broni stosowane podczas I wojny światowej



.....

.....

.....

.....

.....

.....

.....

.....

Źródło: własne; obrazki wg źródeł w załącznikach 3 – 6.