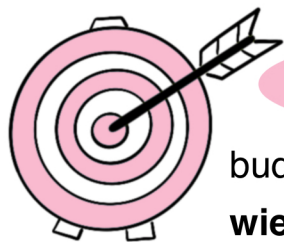


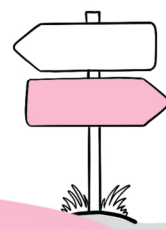
## Scenariusz lekcji

To takie proste – makieta wieży Eiffla.



### Cel główny:

budowanie makiety  
wieży Eiffla



### Cele szczegółowe:

uczeń wie, jak **prawidłowo**  
posługiwać się nożyczkami

uczeń potrafi **zaplanować**  
swoją pracę

uczeń wie, **gdzie** znajduje  
się wieża Eiffla

uczeń **dba o porządek**  
w miejscu pracy

uczeń potrafi **prawidłowo**  
skleić obiekt 3D



### Cele wychowawcze:

uczeń wdraża się  
do samodzielnej  
pracy na lekcji



### Metody pracy:

praca  
indywidualna



pogadanka



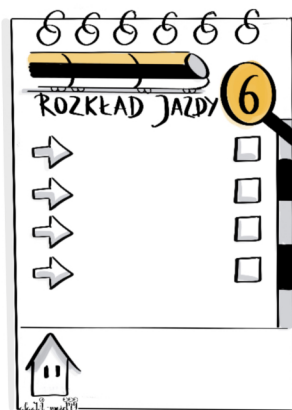
praca  
praktyczna



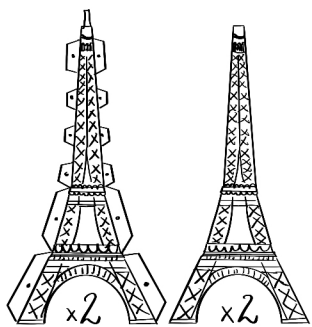


# Środki dydaktyczne:

to do list



załącznik nr 1  
karta pracy



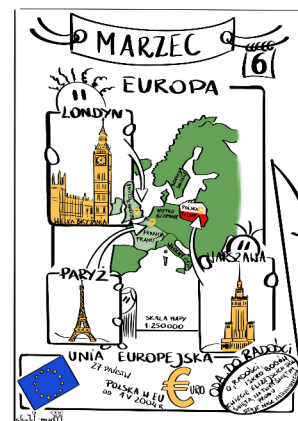
załącznik nr 2  
kartki  
z nazwami  
państw



kredki,  
klej,  
nożyczki,



sketchnotka



## Opis przebiegu lekcji z określeniem etapów.

### ETAP WSTĘPNY

#### 1. Zapoznanie z TO DO LIST



Słuchanie  
o historii powstania  
wieży Eillfa



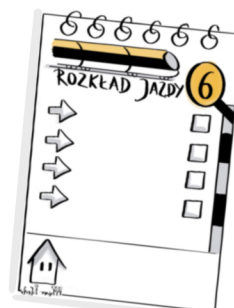
Praca  
nad makietą



Praca  
indywidualna



Zadanie  
domowe.



#### 2. Wprowadzenie do tematu.

Rozwiąż wykreślankę.

Znajdź ukryte słowa: Paryż, wieża Eiffla.

[odniesienie do sketchnotki

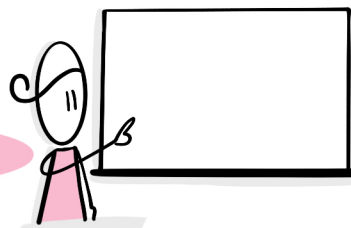
- Francja, wieża Eiffla]

A	M	R	F	R	A	N	C	J	A	L	C	B	X
Y	B	U	Y	W	I	E	Ż	A	R	T	M	W	Q
O	E	U	R	O	X	E	I	F	F	L	A	J	Z



## ETAP GŁÓWNY

### STREFA NAUKI



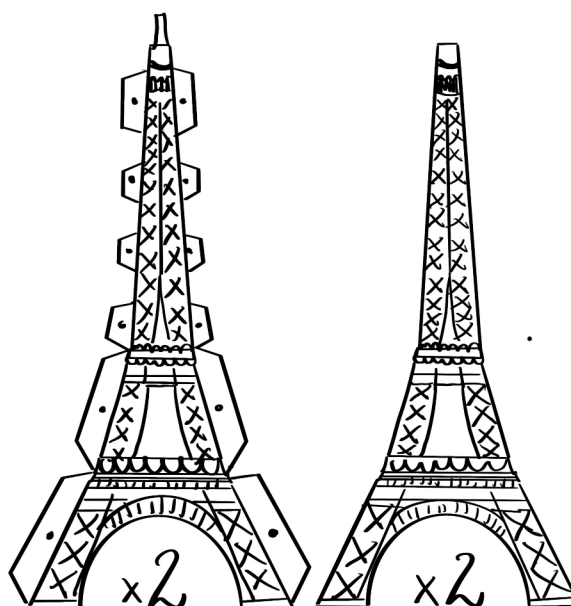
3. Nauczyciel opowiada **historię powstanie wieży Eiffla** i pyta, czy ktoś z uczniów był w Paryżu i może podzielić się swoimi przeżyciami.

[odniesienie do sketchnotki – w jakim państwie i w jakim mieście możemy zobaczyć wieżę Eiffla?]

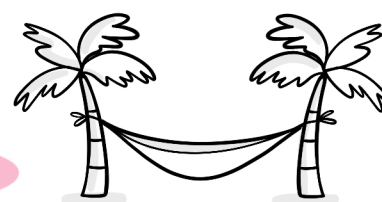


4. Zapoznanie z **kolejnością pracy nad makietą** (załącznik nr 1).

Każdy uczeń ma pokolorować, wyciąć, a następnie skleić makietę.



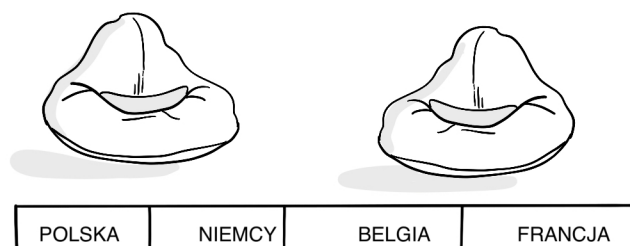
### STREFA RELAKSU



**Odpoczynek na pufach** (przerwa śródlekcyjna).

Nauczyciel podaje **nazwy stolic**, następnie wskazany uczeń siada na „właściwym” pufie, gdzie przyklejona jest **kartka z nazwą państwa** (załącznik nr 2).

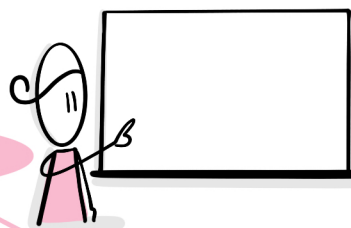
Gdy usiądzie, powtarza nazwę stolicy i podaje atrakcję turystyczną kraju.





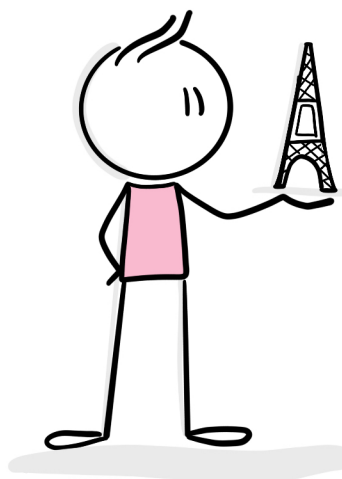
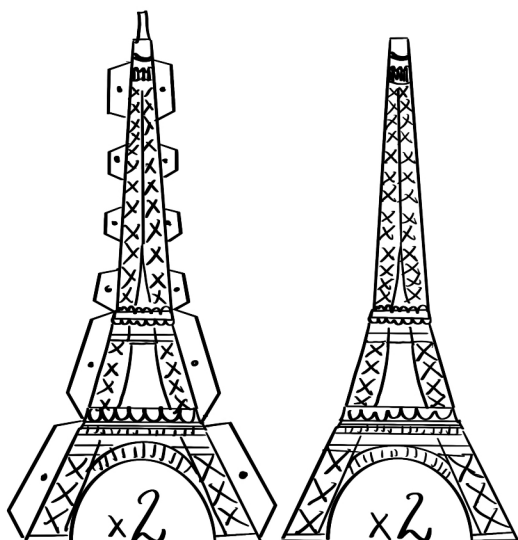
## ETAP GŁÓWNY cd.

### STREFA NAUKI



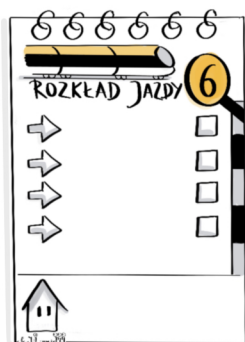
5. Praca nad projektem  
(załącznik nr 1).

6. Prezentacja swoich prac  
na forum klasy.



## ETAP KOŃCOWY

7. Podsumowanie lekcji  
(z odniesieniem  
do **TO DO LIST**).



8. Samoocena  
uczniów.



9. Zadanie domowe

Na następną  
lekcję przynieś  
podręcznik,  
zeszyt i kredki.

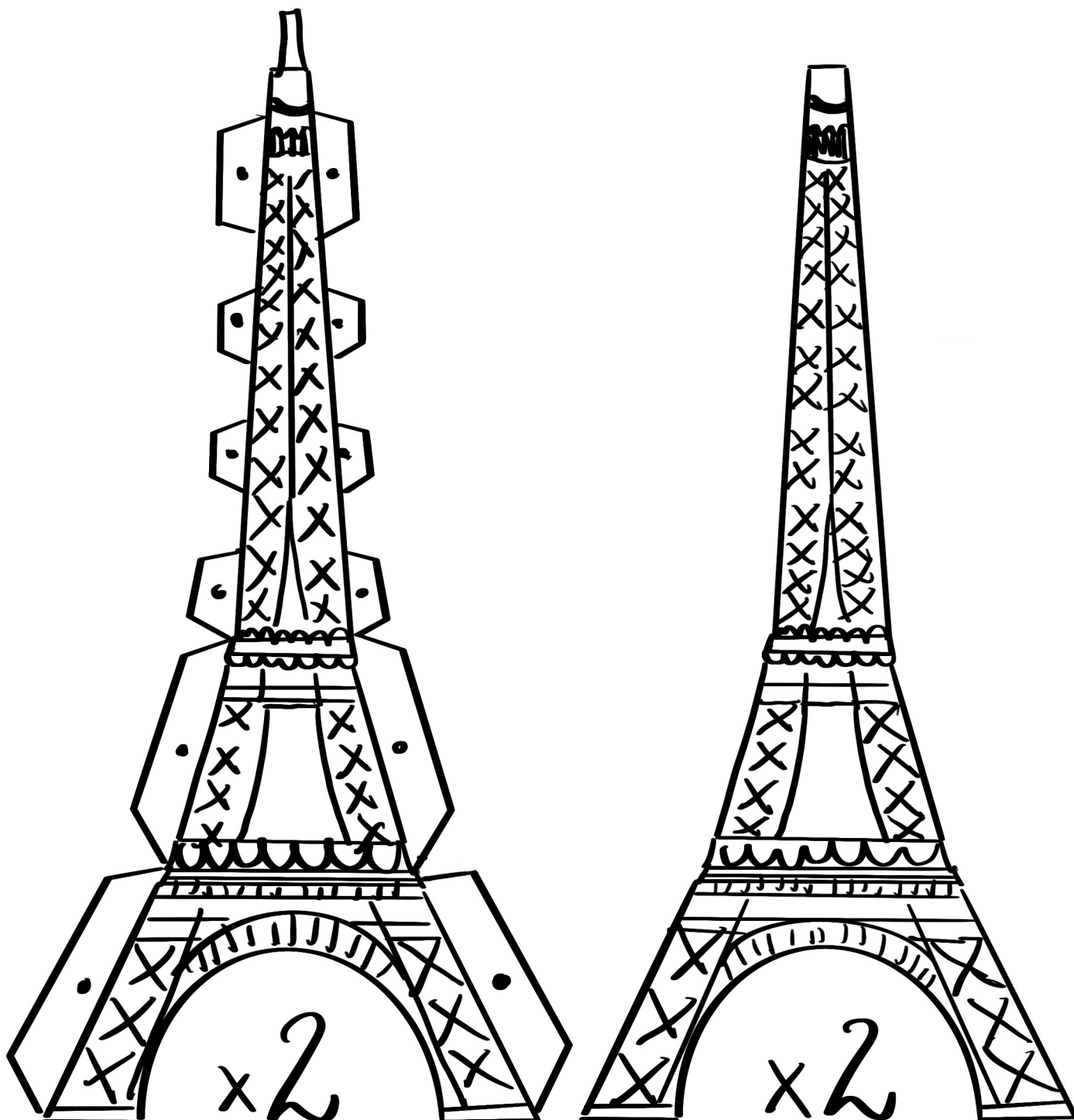




## ZAŁĄCZNIKI

### Załącznik nr 1.

Pokoloruj, wytnij i sklej.





## ZAŁĄCZNIKI

### Załącznik nr 2

POLSKA

WŁOCHY

NIEMCY

HISZPANIA

FRANCJA