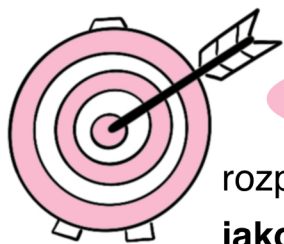


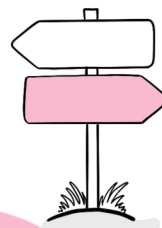


Scenariusz lekcji Malujemy portret.



Cel główny:

rozpoznawanie **portretu**
jako tematyki malarstwa



Cele szczegółowe:

uczeń zna **przykłady malarstwa portretu renesansowego**
(„Federico da Montefeltro” Piero della Francesci
i „Mona Lisa” Leonarda da Vinci)

uczeń określa „**portret**”
jako **tematykę w malarstwie**

uczeń **stosuje** w pracy plastycznej **perspektywę**
barwną, wykorzystuje właściwości barw

uczeń **tworzy pracę plastyczną**
inspirowaną portretem „Federico
da Montefeltro” Piero della Francesci



Cele wychowawcze:

uczeń jest **wrażliwy na sztukę**

uczeń jest
kreatywny



Metody pracy:

praca
indywidualna



praca
z tekstem kultury
(reprodukcje portretów)



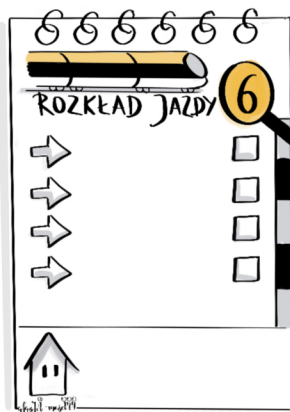
metody
praktyczna
i eksponująca





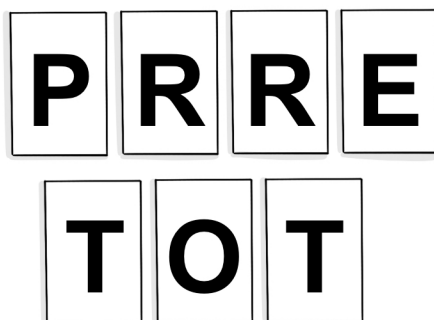
Środki dydaktyczne:

to do list



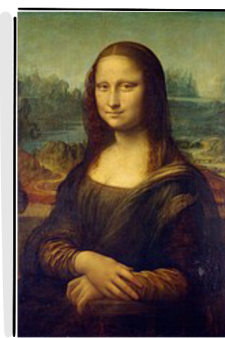
załącznik nr 1

Karteczki z literami



załącznik nr 2

reprodukcje obrazów „Federico da Montefeltro” Piero della Francesci i „Mona Lisa” Leonarda da Vinciego



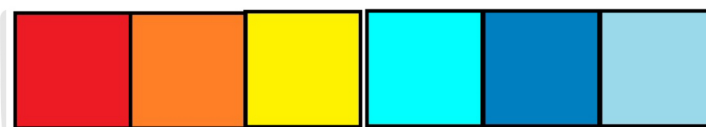
Przybory do zadania praktycznego:

- farby plakatowe lub pastele olejne,
- biała kartka z bloku technicznego formatu A3



Załącznik nr 3

Kolorowe kartki



Załącznik nr 4

Sketchnotka





Opis przebiegu lekcji z określeniem etapów.

ETAP WSTĘPNY

1. Zapoznanie z TO DO LIST



Oglądamy słynne portrety i słuchamy ustnego opisu — analizy dwóch obrazów.



Zwracamy uwagę na elementy portretu.



Praca domowa



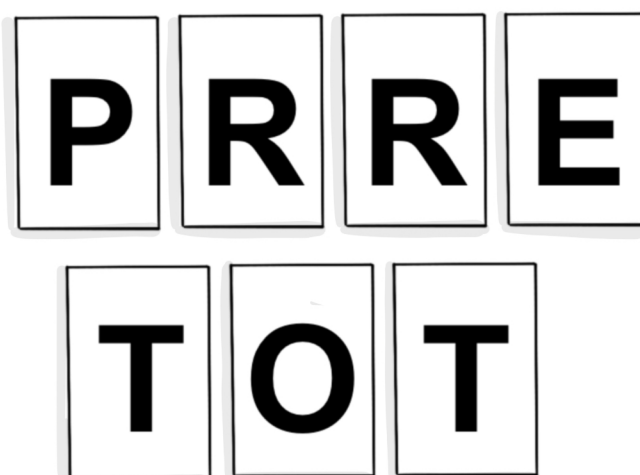
Tworzymy prace plastyczną.



2. Wprowadzenie do tematu.

Zabawa z rozsypanką literową.

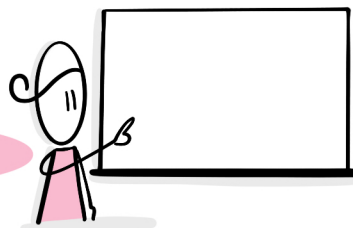
Uczniowie zostają poproszeni o ułożenie wyrazu z następujących liter: P, O, R, T, R, E, T (załącznik nr 1).





ETAP GŁÓWNY

STREFA NAUKI



3. Rozmowa z uczniami.

Wyjaśnienie, czym w malarstwie jest portret.



4. Przedstawienie reprodukcji dwóch dzieł malarskich z epoki renesansu.

Omówienie najśłynniejszego **dzieła Leonarda da Vinci**

— „Mona Lisa”

(załącznik nr 2).

[odniesienie do sketchnotki

– zobacz, gdzie leżą wymienione kraje: Włochy, Francja.

Jakie są stolicy tych państw?

Dodatkowo można: zobacz,

gdzie leżą kraje: Wielka Brytania, Hiszpania, Niemcy. Jakie są stolicy tych państw?

Odpowiedz na pytania:

Stolicą Wielkiej

Brytanii jest ... itd.]

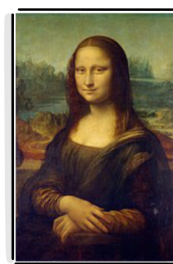


5. Opis portretu „Federico da Montefeltro”.

Ustne zwrócenie uwagi na **kolor stroju oraz barwy tła obrazu**.

Barwy ciepłe i intensywne dają wrażenie przybliżenia, barwy chłodne i rozjaśnione sprawiają wrażenie oddalania.

Zapoznanie uczniów z **perspektywą malarską** na podstawie obrazu z załącznika nr 2.



6. Nauczyciel informuje, że **portret, o którym mowa, powstał we Włoszech i znajduje się we Francji**.

Pyta uczniów o stolicy tych krajów.

[odniesienie do sketchnotki

– wskaż Włochy

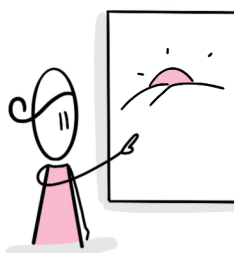
i Francję.

Podaj stolicę.]



7. Następnie nauczyciel przypomina uczniom, na co zwracamy uwagę przy **realizacji pracy plastycznej**.

Demonstruje, jak rozpocząć pracę, jak narysować ołówkiem zarys głowy z profilu, w jaki sposób malować twarz, elementy stroju i w jaki sposób rozplanować wymagane elementy tła.



8. Uczniowie wykonują **zadanie praktyczne**:

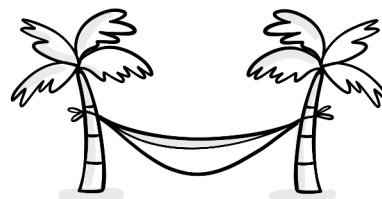
portret z profilu.

Postać ma mieć czerwony strój, a tło obrazu w dolnej części (więcej niż połowa wysokości obrazu) będzie stanowić zieleni, np. trawy, z kolei wyżej — błękit nieba. Praca wykonywana jest techniką malarską (farby plakatowe lub pastele olejne na kartce formatu A3 w układzie pionowym).





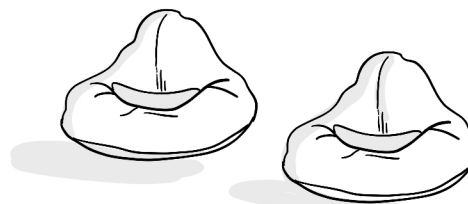
STREFA RELAKSU



Odpoczynek na pufach (przerwa śródlekcyjna) Nauczyciel przygotowuje kolorowe karteczki (załącznik nr 3).

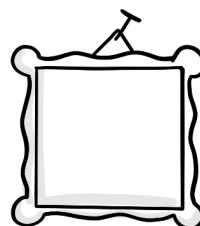
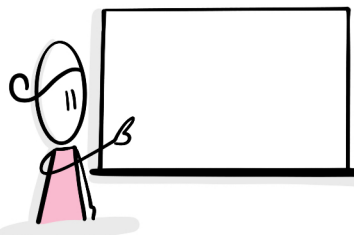
Każdy uczeń losuje jedną.

Jeśli kartka jest w ciepłym kolorze, to puf, na którym może usiąść, powinien być w barwie chłodnej i odwrotnie: jeśli wylosowana kartka jest w chłodnym kolorze, to puf (na którym może usiąść) powinien być w barwie ciepłej.



STREFA NAUKI

ETAP GŁÓWNY cd.



3. Kontynuacja pracy.

Uczniowie nanoszą poprawki i kończą.

Przegląd wykonanych prac.

Wspólne omówienie elementów

namalowanych portretów.

Przypomnienie, że najśłynniejszy portret znajduje się we Francji.

[odniesienie do sketchnotki]





ETAP KOŃCOWY

9. Podsumowanie lekcji
(z odniesieniem
do **TO DO LIST**).



10. Samoocena
uczniów.

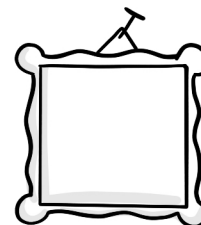


11. Zadanie domowe

Przygotuj dwie ilustracje

wycięte z kolorowych gazet
(czasopism) lub gazetek
reklamowych.

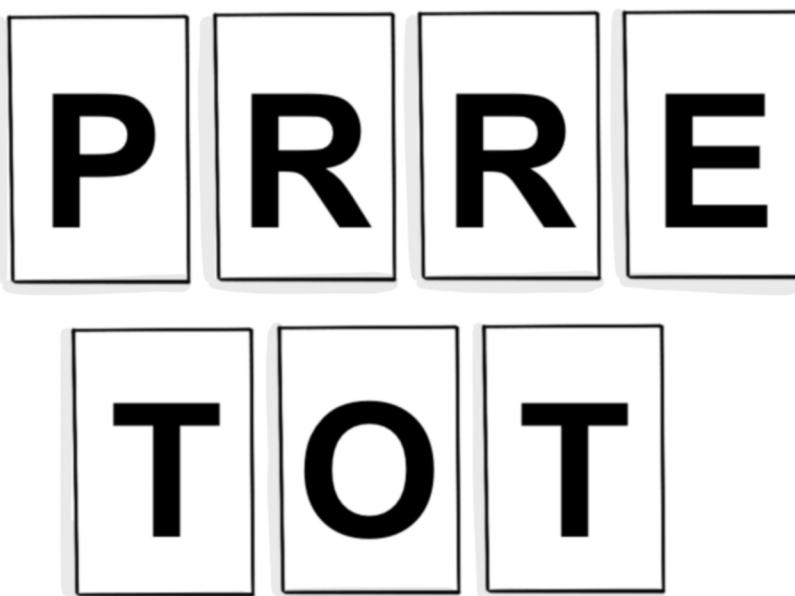
Jeden obraz powinien być
w ciepłych i intensywnych
(jaskrawych) kolorach,
a drugi w kolorach chłodnych
i rozjaśnionych.



ZAŁĄCZNIKI

Załącznik nr 1

Zadanie 1. Ułóż wyraz z rozsypanki literowej.



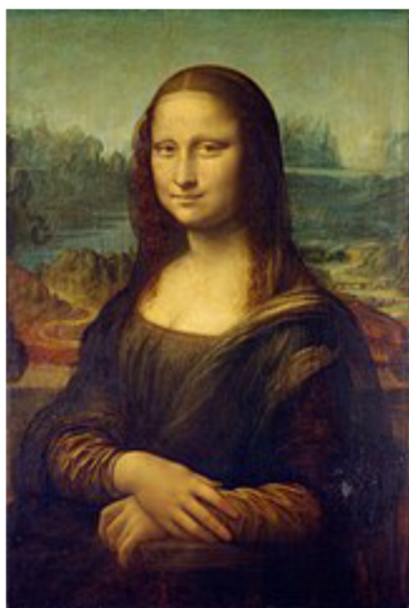


ZAŁĄCZNIKI cd.

Załącznik nr 2.

Zadanie 2.

Leonardo da Vinci „Mona Lisa”



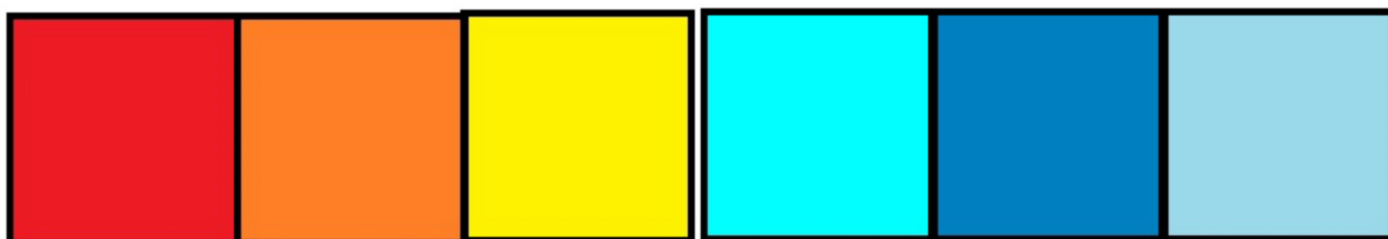
Źródło: https://pl.wikipedia.org/wiki/Mona_Lisa#/media/Plik:Mona_Lisa_by_Leonardo_da_Vinci_from_C2RMF_retouched.jpg

Piero della Francesca „Federico da Montefeltro”



Źródło: https://pl.m.wikipedia.org/wiki/Plik:Federico_da_Montefeltro.jpg

Załącznik nr 3



Źródło: autor (grafika wykonana w programie MS Paint).