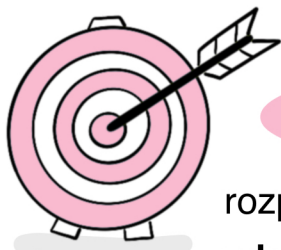


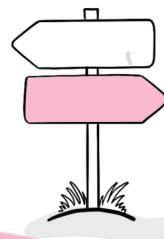
Scenariusz lekcji

Gdy podróżowałem, prawie całą Europę zjechałem
– zdania złożone.



Cel główny:

rozpoznawanie i tworzenie
zdań złożonych



Cele szczegółowe:

uczeń wie, na jakie pytania
odpowiada czasownik
(orzeczenie)

uczeń wymienia pytania
poszczególnych części
zdania

uczeń rozpoznaje zdania
złożone oraz zdania
składowe

uczeń wskazuje **spójnik** (wskaźnik)
w zdaniu złożonym oraz wie,
kiedy go użyć

uczeń utrzuwa rozpoznawanie
orzeczeń w zdaniach
pojedynczych i złożonych

uczeń zna
rodzaje zdań

Cele wychowawcze:

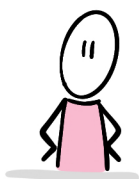
uczeń rozwija **umiejętność**
samodzielnego wykonywania
zadań z załączników nr 1 i 3

uczeń **kształtuje** pozytywny stosunek do innych
kultur oraz języka innych narodowości

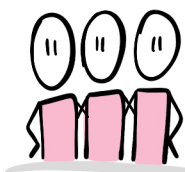


Metody pracy:

praca
indywidualna



praca
zbiorowa
ćwiczenia



praca z tekstem,
metody aktywizująca
i eksponująca





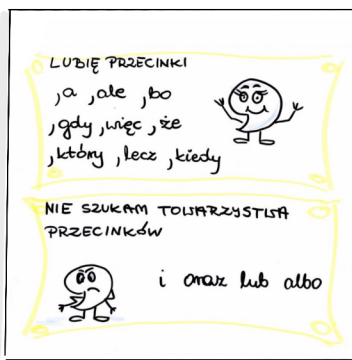
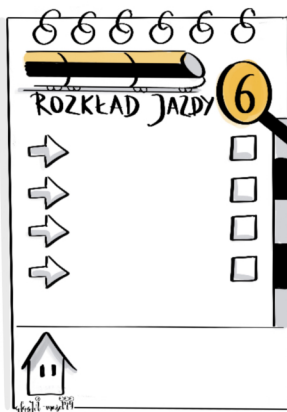
Środki dydaktyczne:

to do list

załącznik nr 1
załącznik nr 2
karta pracy

załącznik nr 3
zadanie domowe

sketchnotka



Opis przebiegu lekcji z określeniem etapów.

ETAP WSTĘPNY

1. Zapoznanie z TO DO LIST



Przypominam sobie wiadomości: orzeczenie, zdanie.



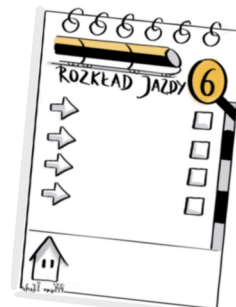
Zaznaczam przecinki. Notuję rozwiązania.



Odpowiadam, pracuję w grupie.



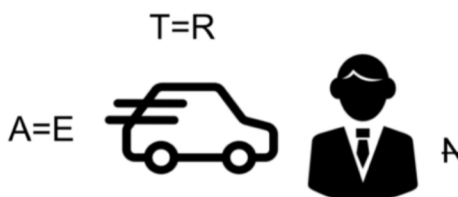
Zapisuję zadanie domowe.



2. Wprowadzenie do tematu.

Rozwiąż rebus.

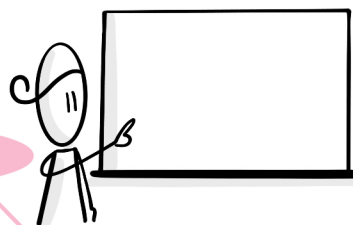
[odniesienie do sketchnotki - Europa]



ETAP GŁÓWNY



STREFA NAUKI



3. Rozmowa z uczniami: **przypomnienie pytań orzeczenia i nazw zdań** (pojedyncze i złożone), wyjaśnienie, czym jest zdanie złożone.



4. **Rozpoznawanie i zaznaczanie zdań złożonych w tekście** (załącznik nr 1, zadanie nr 1).

[odniesienie do sketchnotki.

Zobacz, gdzie leżą wymienione kraje:

- Wielka Brytania,
- Włochy,
- Francja,
- Rosja]



5. **Łączenie zdań składowych w pary** – zagadka dotycząca lokalizacji charakterystycznych budynków w poszczególnych państwach Europy oraz zaznaczanie przecinków. Zadawanie pytań o zdania podrzędne (załącznik nr 1, zadanie nr 2).

[odniesienie do sketchnotki, wskazanie wymienionych krajów:

- Wielka Brytania,
- Włochy,
- Polska.

Podanie ich stolic. Jeśli uczniowie potrafią, sami wskazują.]



STREFA RELAKSU

Odpoczynek na pufach (przerwa śródlekcyjna).

Nauczyciel rozmiesza je, wskazując, który oznacza Polskę.

Następnie **podaje nazwę kraju i uczeń siada na „właściwym” pufie.**

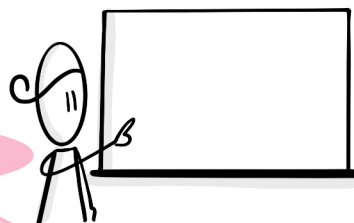
Gdy usiądzie, powtarza nazwę kraju, w którym „się znalazł” i podaje jego stolicę.



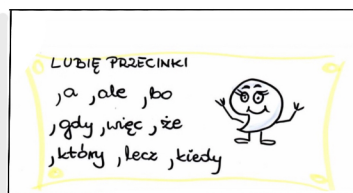


ETAP GŁÓWNY cd.

STREFA NAUKI



6. Uzupełnianie zdań brakującymi przecinkami.



Podpisywanie zabytków nazwą państwa, w którym się znajdują (jeśli uczniowie mają problemy, mogą korzystać z załącznika nr 2) (załącznik nr 1, zadanie nr 3).

[odniesienie do sketchnotki.

Spróbuj pokazać wymienione kraje:

- Hiszpania,
- Włochy,
- Czechy,
- Francja,
- Grecja.

Podaj ich stolice.

Wskaż wieżę Eiffla.]



7. Uzupełnianie rozpoczętych zdań – tworzenie zdań złożonych (załącznik nr 1, zadanie nr 4).

[odniesienie do sketchnotki.

Pokaż wymienione kraje:

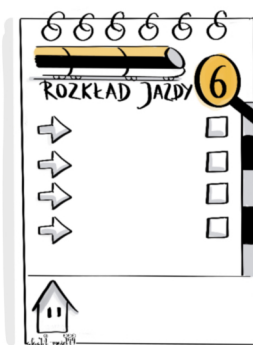
- Polska,
- Węgry,
- Chorwacja,
- Portugalia,
- Dania,
- Litwa.

Spróbuj podać ich stolice.]



ETAP KOŃCOWY

8. Podsumowanie lekcji (z odniesieniem do TO DO LIST).



9. Samoocena uczniów.



10. Zadanie domowe – załącznik nr 3.



[odniesienie do sketchnotki a mapa Europy]

Podpisz na mapie Europy pięć wybranych państw, które pojawiły się w zadaniach na lekcji.

Pamiętaj o wielkiej literze.

Przepisz jedno zdanie z przykładów rozwiązywanych na lekcji, dotyczące kraju, który chciałbyś zobaczyć.





ZAŁĄCZNIKI

Załącznik nr 1.

Zadanie 1.

Podkreśl zdania złożone (mają dwa orzeczenie => co robi?).

James Bond jest postacią, którą stworzył brytyjski pisarz Ian Fleming. Agent 007 przypomina niezwykłego bohatera. Ma wiedzę, którą wszystkim imponuje. Dzięki swym misjom ratuje świat. Wykonywał ryzykowne działania i walczył z przeciwnikami między innymi we Włoszech, Francji czy Rosji.

Zadanie 2.

Połącz zdania składowe, a dowiesz się, w jakim państwie znajdują się słynne sceny muzyczne. Pokoloruj przecinki.

Teatr Wielki w Warszawie	W tym budynku jest sala,	więc warto śledzić repertuar opery.	Wielka Brytania
Opera Królewska w Londynie	Na tej scenie występuje wielu polskich artystów,	którą uważa się za największą na świecie scenę operową.	Polska
La Scala w Mediolanie	Dowiedziałem się,	że nazwa tej najsłynniejszej sceny operowej pochodzi od nazwiska księżnej.	Włochy





ZAŁĄCZNIKI cd.

Załącznik nr 1.

Zadanie 3.

Wstaw brakujące przecinki. Pokoloruj je razem ze spójnikami, przed którymi je wstawiłeś. Połącz podane nazwy państw ze zdaniami, w których opisano zabytki europejskie.

HISZPANIA	W Rzymie można zwiedzić Koloseum – amfiteatr z czasów gdy walczyli w nim gladiatorzy.
WŁOCHY	W Paryżu wznosi się wieża Eiffla którą zbudowano w 1889 roku.
CZECHY	Nie wiedziałem że na Akropolu w Atenach jest tak gorąco.
FRANCJA	Sagrada Familia w Barcelonie jest niedokończona bo kościół ten budują już ponad sto lat.
GRECJA	W Pradze jest Złota Uliczka gdzie w niskich domkach organizuje się oryginalne wystawy.

Zadanie 4.

Dokończ rozpoczęte zdania, aby powstały wypowiedzenia złożone. Pamiętaj o przecinkach w zdaniach, w których ich brakuje.

W Krakowie można podziwiać Wawel, który.....

Chciałbym pojechać na Węgry, aby

Pojadę do Chorwacji, gdy.....

Nigdy nie zwiedziłem Portugalii

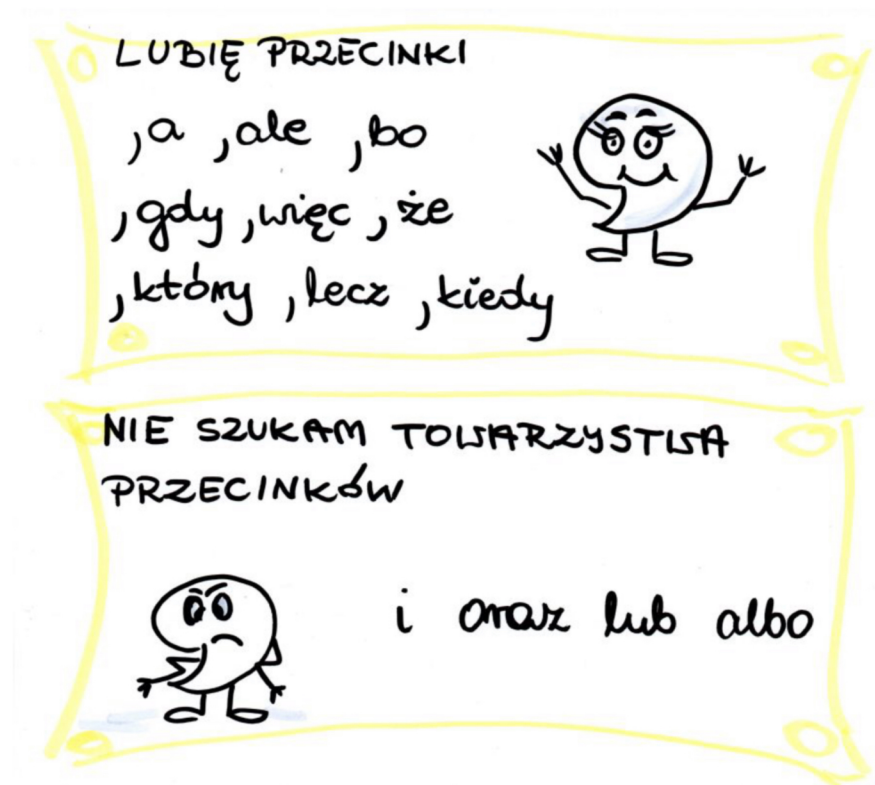
W Danii można zwiedzać Legoland.....

Na Litwie.....



ZAŁĄCZNIKI cd.

Załącznik nr 2.



Załącznik nr 3.

Zadanie domowe

Podpisz na mapie Europy **pięć**
wybranych państw,
które pojawiły się w zadaniach na lekcji.
Pamiętaj o wielkiej literze.
Przepisz jedno zdanie z zadań
rozwiązywanych
na lekcji, dotyczące kraju,
który chciałbyś zobaczyć.



Źródło: <http://www.supercoloring.com/pl/kolorowanki/mapa-europy>.

Wybrane zdanie:

.....

.....

.....