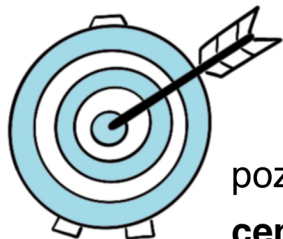


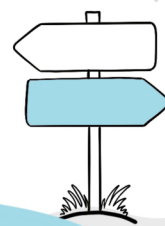


Scenariusz lekcji Kompozycja centralna.



Cel główny:

poznanie **kompozycji centralnej**



Cele szczegółowe:

uczeń **zapoznaje się z reprodukcją obrazu** Petera Paula Rubensa „**Portret markizy Brygidy Spinoli Dorii**”, który jest przykładem kompozycji centralnej pionowej

uczeń **wie**, jak wygląda na obrazie **kompozycja centralna**

uczeń **wie**, co to jest **akcent plastyczny**

uczeń **maluje pastelami** kopię obrazu Franza Marca „**Biały kot**”

uczeń potrafi **opisać architekturę, rzeźbę i malarstwo renesansowe** (powtórzenie)



Cele wychowawcze:

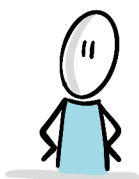
uczeń wdraża się do **samodzielnej pracy na lekcji**

uczeń jest **odpowiedzialny za wykonane zadanie**



Metody pracy:

praca indywidualna



prezentacji, analityczna, percepcyjna



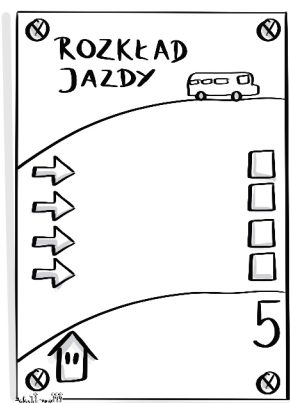
praktyczne działanie





Środki dydaktyczne:

to do list



załącznik nr 1

reprodukcje obrazów Petera Paula Rubensa „Portret markizy Brygidy Spinoli Dorii” oraz Franza Marca „Biały kot”



Przybory do zadania praktycznego:

- pastele,
- kartki,



Sketchnotka

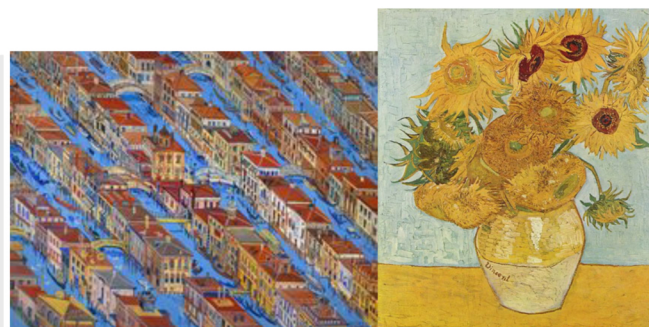
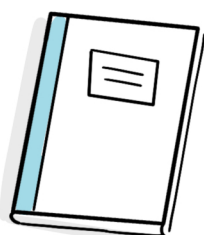


Załącznik nr 2

zadanie domowe



Podręcznik





Opis przebiegu lekcji z określeniem etapów.

ETAP WSTĘPNY

1. Zapoznanie z TO DO LIST



Utrwalamy wiadomości.



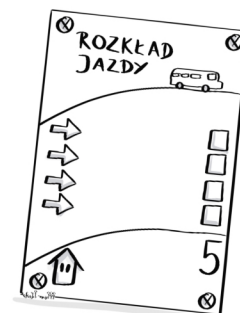
Poznajemy wiadomości.



Rysujemy kopię obrazu.



Praca domowa



2. Wprowadzenie do tematu.

Wykreślanka

Powykreślaj wszystkie nieparzyste litery (zaczynij od pierwszej)
i odczytaj poniższe hasło. [odniesienie do sketchnotki – części mowy]

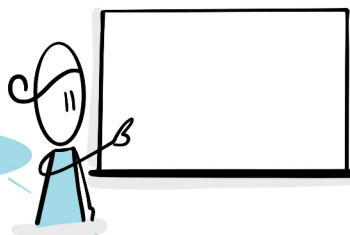


ARAZAEACAZAOAWANAIAK



ETAP GŁÓWNY

STREFA NAUKI



3. Przypomnienie

informacji na temat **architektury, rzeźby i malarstwa renesansowego**. Przypomnienie nazw i pytań rzeczowników, przymiotników i czasowników. [odniesienie do sketchnotki]



4. Określenie, jakimi

częściami mowy są wyrazy w wyrażeniu „Kompozycja centralna”. [odniesienie do sketchnotki]



5. Omówienie obrazów

z załącznika nr 1 w celu zapoznania się przez uczniów z przykładami kompozycji centralnej.



6. Zapoznanie się z podręcznika z wiadomościami na temat kompozycji centralnej i akcentu plastycznego:

„Kompozycja centralna to kompozycja, która skupia uwagę widza na środku płaszczyzny dzieła.

Umieszczany jest tam główny, wyróżniający się element, zwany akcentem plastycznym.

Może to być, np. : postać, przedmiot lub jaskrawa plama.

Pozostałe elementy są rozłożone po obu stronach płaszczyzny z zachowaniem równowagi. ”

(J. Lukas, K. Onak „Do dzieła.

Podręcznik do plastyki dla klasy piątej szkoły podstawowej”, wyd. Nowa Era, s. 46).



7. Wykonanie pastelami

kopii obrazu Franza Marca „Biały kot”.

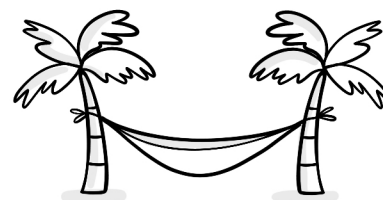




STREFA RELAKSU

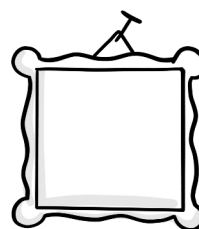
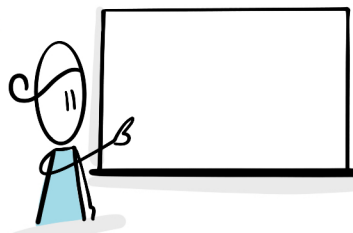
Odpoczynek na pufach (przerwa śródlekcyjna)

Nauczyciel wydaje uczniom polecenie, aby umieścili pufy **w centralnej części pomieszczenia** oraz usiedli na nich i chwilę się zrelaksowali w ciszy. .



ETAP GŁÓWNY cd.

STREFA NAUKI

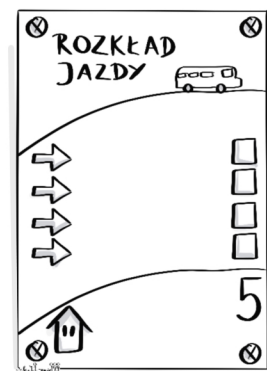


3. Dokończenie przez uczniów zadania praktycznego, ewentualne poprawki.



ETAP KOŃCOWY

9. Podsumowanie lekcji
(z odniesieniem
do **TO DO LIST**).



10. Samoocena
uczniów.



11. Zadanie domowe



załącznik nr 2





ZAŁĄCZNIKI

Załącznik nr 1.

Peter Paul Rubens „Portret markizy Brygidy Spinoli Dorii” (<https://niezlasztuka.net/o-sztuce/peter-paul-rubens-markiza-brygida-spinola-doria/>).



Franz Marc „Biały kot” (<https://www.galeriaperspektywa.pl/bialy-kot-franz-marc-p-163.html>).





ZAŁĄCZNIKI cd.

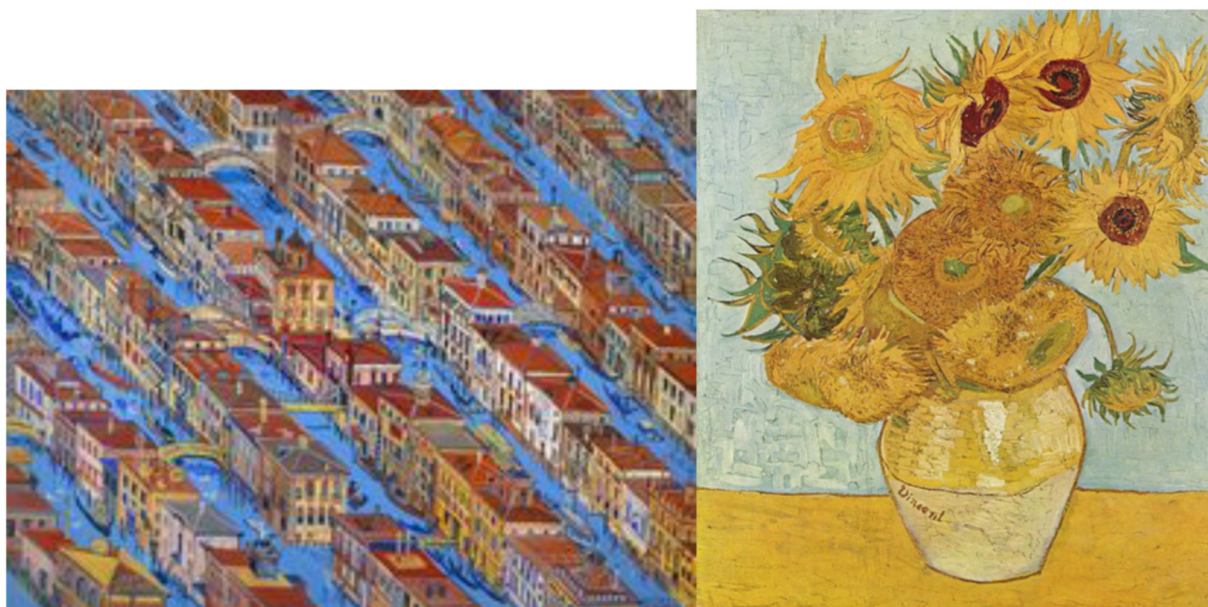
Załącznik nr 2.

Zadanie domowe

Wskaż wśród poniższych reprodukcji przykłady kompozycji centralnej.



Źródło: https://upload.wikimedia.org/wikipedia/commons/e/e1/The_Lady_with_an_Ermine.jpg, https://pl.wikipedia.org/wiki/Kompozycja_statyczna#/media/Plik:Francisco_de_Zurbar%C3%A1n_063.jpg.



Źródło: <https://pl.pinterest.com/pin/616430267749369117/?mt=login>, <https://sp4plastyka.jimdofree.com/klasa-6/kompozycje-w-plastyce/>.