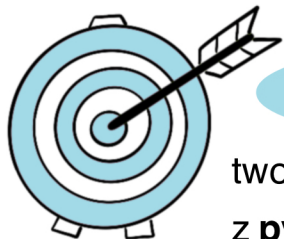


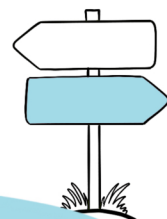
Scenariusz lekcji

I'm looking for a library. Szukam biblioteki.



Cel główny:

tworzenie dialogów
z pytaniem o drogę



Cele szczegółowe:

uczeń **odpowiada**
na **pytanie o samopoczucie**

uczeń **układa dialog**
w prawidłowej kolejności

uczeń **nazywa miejsca**
w mieście

uczeń **wskazuje drogę**

uczeń **pyta o drogę**

uczeń **zna części mowy**



Cele wychowawcze:

uczeń jest pewny siebie
w **kontaktach społecznych**

uczeń przełamuje bariery
w **komunikowaniu się w życiu**
codziennym

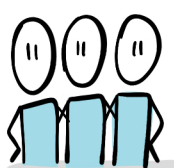


Metody pracy:

praca
indywidualna



pogadanka



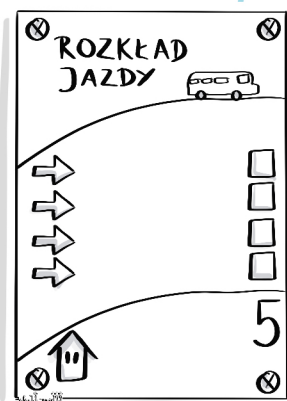
praca z tekstem
i obrazem, metoda
aktywizująca





Środki dydaktyczne:

to do list



załącznik nr 1
karty samopoczucia



sketchnotka

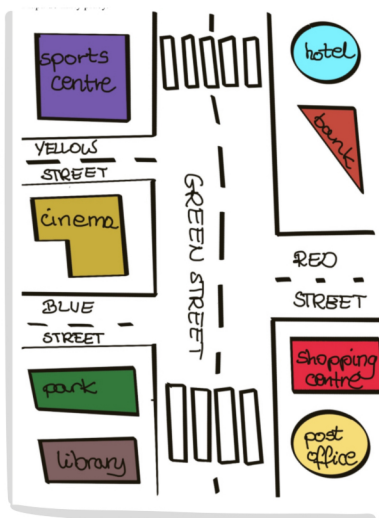


załącznik nr 2
dialog

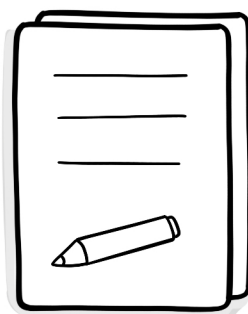
	— It's in Green Street.
	— Excuse me. Where is the cinema?
	— Thanks.



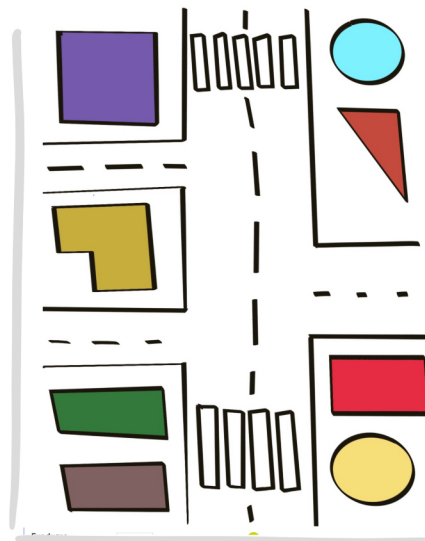
załącznik nr 3
mapa



załącznik nr 4
karta pracy



załącznik nr 5
zadanie domowe





Opis przebiegu lekcji z określeniem etapów.

ETAP WSTĘPNY

1. Przywitanie.

Nauczyciel wita się z uczniami wykorzystując piosenkę Hello, hello, hello, how are you. Uczniowie odpowiadają, np. : I'm good. I'm great. I'm wonderful. I'm tired. I'm hungry. I'm not so good.

Następnie nauczyciel pyta każdego o samopoczucie.

Można przygotować rysunki do każdego samopoczucia i wywiesić w klasie, aby ułatwić uczniom odpowiedź (załącznik nr 1).



Link do piosenki z pokazywaniem: <https://www.youtube.com/watch?v=tVlcKp3bWH8>

2. Zapoznanie z TO DO LIST



Przypominam sobie wiadomości: nazwy miejsc.



Uzupełniam dialogi na podstawie mapy. Notuję rozwiązania.



Mówię: wskazywanie drogi



Praca domowa



Zapamiętuję: wyrażenia stosowanie przy wskazywaniu drogi.



3. Wprowadzenie do tematu. Ułóż dialog w prawidłowej kolejności (załącznik nr 2).

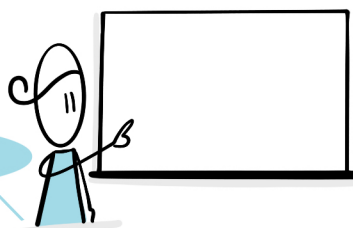
	— It's in Green Street.
	— Excuse me. Where is the cinema?
	— Thanks.



ETAP GŁÓWNY



STREFA NAUKI



4. Uczniowie zapisują temat i datę. Nauczyciel prosi o **nazwanie części mowy w temacie i wskazanie liczebnika porządkowego w dacie** [odniesienie do sketchnotki – dzień miesiąca to liczebnik porządkowy].



post office



train station



shopping centre



sports centre

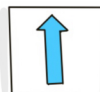


swimming pool



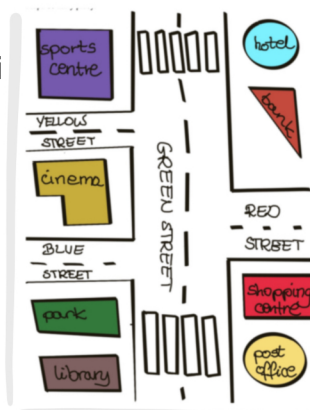
library

5. Uczniowie na podstawie rysunków nauczyciela **odgadują nazwy miejsc**. Nauczyciel rysuje rysunek na tablicy, uczniowie starają się jak najszybciej odgadnąć, co to jest. [odniesienie do sketchnotki – nazwy miejsc to rzeczowniki]

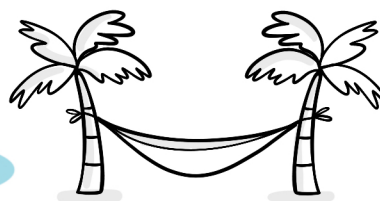


6. Nauczyciel na tablicy rysuje obrazki **wskazujące drogę**. Następnie **uczniowie powtarzają, ucząc się wymowy i przerysowują** do zeszytu.

7. Uczniowie wspólnie z nauczycielem **uzupełniają przykładowy dialog** (załącznik nr 4) na podstawie mapy (załącznik nr 3). W ramkę z kolorem żółtym wpisują nazwę miejsca, w kolor niebieski – nazwę ulicy, w zielony – wyrażenie wskazujące drogę, w fioletowy – określenie położenia. Uczniowie nazywają części mowy oznaczone kolorami. [odniesienie do sketchnotki żółte rzeczowniki, niebieskie przymiotniki, zielone czasowniki, fioletowe przysłówki]



STREFA RELAKSU



Odpoczynek na pufach (przerwa śródlekcyjna).

Nauczyciel dzieli uczniów na 3 grupy.

Pierwsza „turn right” (wskazanie ręką w prawo),

druga „turn left” (wskazanie ręką w lewo),

trzecia „go straight on” (wskazanie ręką przed siebie).

Uczniowie siadają na pufach.

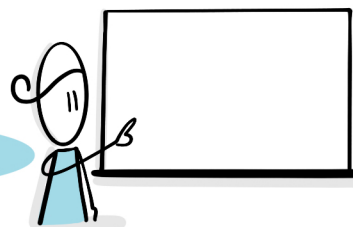
Nauczyciel wymawia jedno z poleceń, uczniowie z danej grupy wstają i wskazują kierunek. Następnie siadają, a nauczyciel wydaje następne polecenie.





ETAP GŁÓWNY cd.

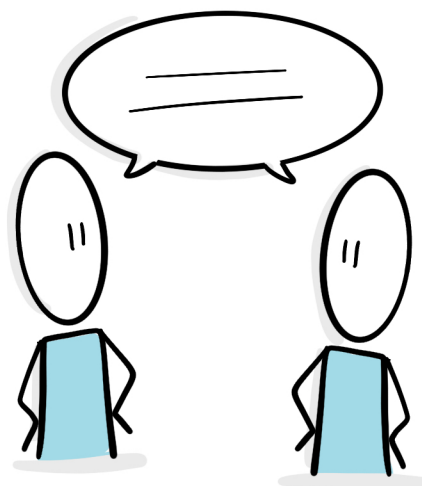
STREFA NAUKI



8. Uczniowie samodzielnie lub przy pomocy nauczyciela uzupełniają dialogi na karcie pracy (załącznik nr 4) na podstawie mapy. Uczniowie wklejają karty pracy do zeszytu. [odniesienie do sketchnotki – rzeczowniki]



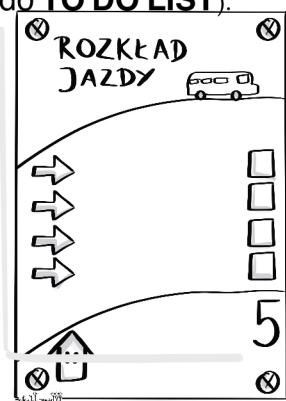
9. Uczniowie dobierają się w pary i odczytują dialogi.



ETAP KOŃCOWY

10. Podsumowanie lekcji

(z odniesieniem do **TO DO LIST**).



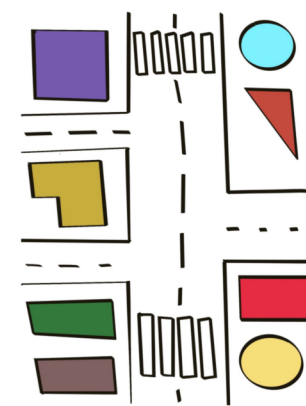
11. Samoocena uczniów.



12. Zadanie domowe

załącznik nr 5

Na schematycznej mapie uczniowie nazywają ulice oraz miejsca. [sketchnotka – rzeczowniki, przymiotniki]





ZAŁĄCZNIKI

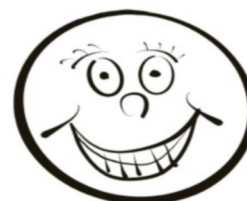
Załącznik nr 1.



I'm good



I'm great



I'm wonderful



I'm tired



I'm hungry



I'm not so good

Załącznik nr 2.

	— It's in Green Street.
	— Excuse me. Where is the cinema?
	— Thanks.

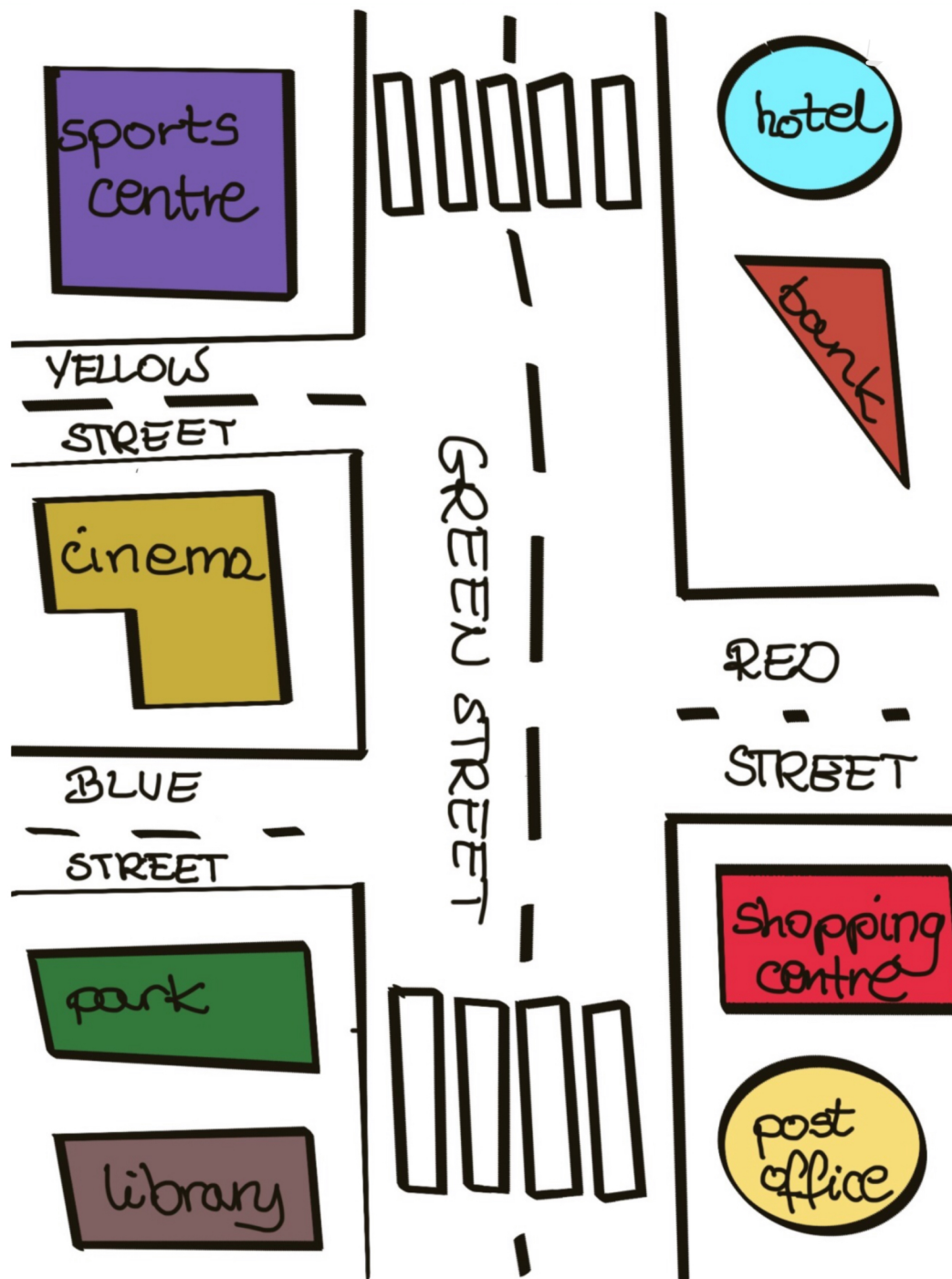




ZAŁĄCZNIKI cd.

Załącznik nr 3.

Mapa do karty pracy.



A: Excuse me. I'm looking for





ZAŁĄCZNIKI cd.

Załącznik nr 4.

A: Excuse me. I'm looking for

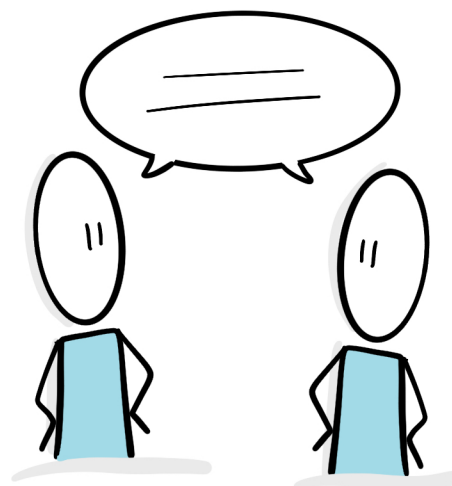
B: There's a in Street.

A: Where's Street?

B:

is

A: Thank you.



Załącznik nr 5.

