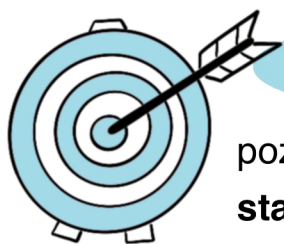


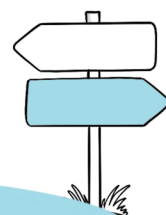


## Scenariusz lekcji Epoka rycerzy



### Cel główny:

poznawanie **etapów**  
stawania się rycerzem



### Cele szczegółowe:

uczeń wyjaśnia,  
**kto mógł zostać**  
rycerzem

uczeń przedstawia  
poszczególne **etapy**  
wychowania rycerskiego

uczeń posługuje się **terminami**:  
rycerz, kodeks honorowy, paż,  
giermek, pasowanie, herb,  
kopia, ostrogi



### Cele wychowawcze:

uczeń wdraża się  
do **samodzielnej**  
pracy na lekcji

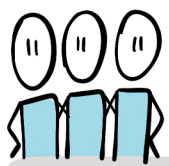


### Metody pracy:

praca  
indywidualna



praca  
grupowa



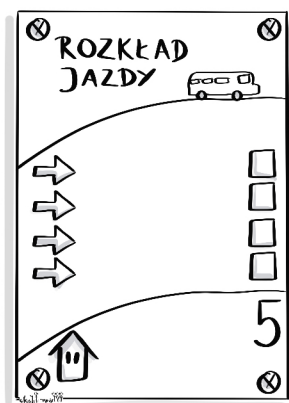
pogadanka,  
praca z podręcznikiem,  
praca z infografiką





# Środki dydaktyczne:

to do list



Załącznik nr 3 i 4

plakaty

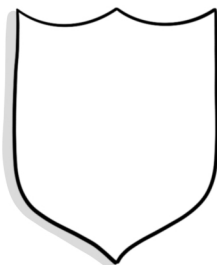


załącznik nr 1

ERGYACIESRPZ

załącznik nr 2

herb z poleceniem  
do zadania domowego



sketchnotka



Załącznik nr 5

notatka z lekcji



Załącznik nr 6

karteczki z wybranymi częściami mowy

Czasownik	Co robi? Co się z nim dzieje?
Rzeczownik	Kto, co?
Przymiotnik	Jaki, jaka, jakie?
Liczebnik	Ile, który z kolei?



# Opis przebiegu lekcji z określeniem etapów.

## ETAP WSTĘPNY

### 1. Zapoznanie z TO DO LIST



Słuchamy.  
Od pazia do rycerza



Pamięć



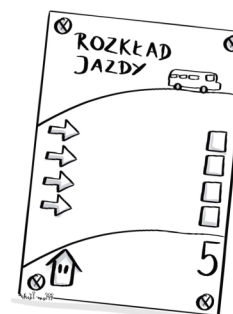
Prace manualne - herb



Praca  
domowa



Słuchamy.  
Uzbrojenie rycerza.  
Film – rycerze.



### 2. Wprowadzenie do tematu.

#### Wykreślanka

Nauczyciel rozdaje karteczki z wykreślanką (załącznik nr 1) i prosi o wykreślenie co drugiej litery, zaczynając od pierwszej. Rozwiązaniem jest główne hasło dzisiejszej lekcji.

**ERGYACIESRPZ**

Na dzisiejszej lekcji poznacie, jak wyglądali i czym zajmowali się średniowieczni rycerze. Dowiecie się także, jakie etapy musieli pokonać chłopcy, którzy pragnęli zostać rycerzami. Poznacie zajęcia rycerza w czasie pokoju, a także jak wyglądały ich domy, czyli zamki.

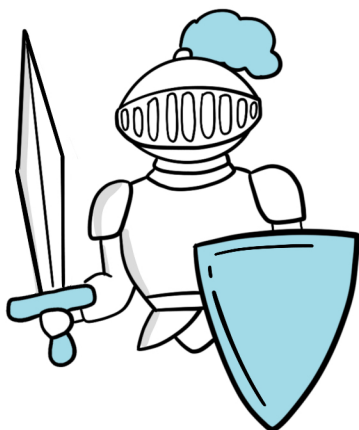


## ETAP GŁÓWNY

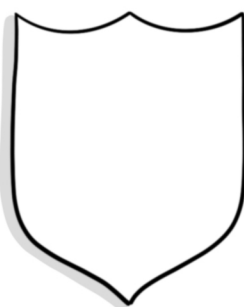
### STREFA NAUKI



3. Nauczyciel wyjaśnia **etapy stawania się rycerzem** w średniowiecznym świecie:  
**paż — giermek — rycerz.**  
Informuje również, kto mógł przystąpić do stanu rycerskiego.



4. Opisuje **elementy rycerskich herbów** oraz proponuje stworzenie szkicu własnych (na podstawie analizy nazwiska, imienia bądź zawodów rodziców). Nauczyciel rozdaje wzór herbu (załącznik nr 2). Uczniowie szkicują własne herby.  
[odniesienie do sketchnotki].

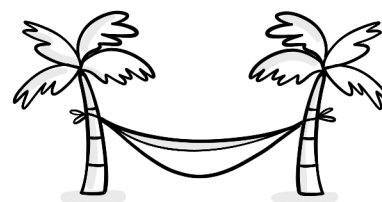


5. Uczniowie określają **wybrane elementy herbu pod względem gramatycznym** (może to być określenie koloru zastosowanego w herbie bądź narysowanego przedmiotu, np. czerwony przymiotnik).

Czasownik	Co robi? Co się z nim dzieje?
Rzeczownik	Kto, co?
Przymiotnik	Jaki, jaka, jakie?
Liczebnik	Ile, który z kolei?

### STREFA RELAKSU

Odpoczynek na pufach (przerwa śródlekcyjna). Nauczyciel rozdaje karteczki z omawianym podczas rysowania herbu częściami mowy (załącznik nr 6). Uczniowie dopasowują karteczki z częściami mowy do właściwych pytań, które leżą na pufie. Po dopasowaniu mogą odpocząć na pufie. Gdy uczeń zajmie miejsce, powtarza nazwę części mowy wraz z pytaniem.



Czasownik	Co robi? Co się z nim dzieje?
Rzeczownik	Kto, co?
Przymiotnik	Jaki, jaka, jakie?
Liczebnik	Ile, który z kolei?

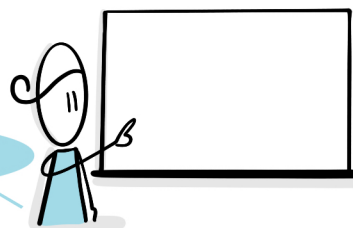






## ETAP GŁÓWNY cd.

### STREFA NAUKI



5. Nauczyciel zapoznaje uczniów z **elementami uzbrojenia rycerza** (załącznik nr 3 i podręcznik: Grzegorz Wojciechowski „Wczoraj i dziś. Klasa 5”. Podręcznik do historii dla szkoły podstawowej, wyd. Nowa Era, s. 138).  
[odniesienie do sketchnotki — określenie pod względem gramatycznym stroju rycerza, kolorów i czynności]



6. Nauczyciel prezentuje fragment **filmu poświęconego stanowi rycerskiemu** (<https://www.youtube.com/watch?v=erfhCQreBck>). Następnie podaje, że zamek to miejsce, gdzie mieszkał rycerz, a także pokazuje plakat prezentujący zajęcia rycerza w czasie wolnym (załącznik nr 4)..

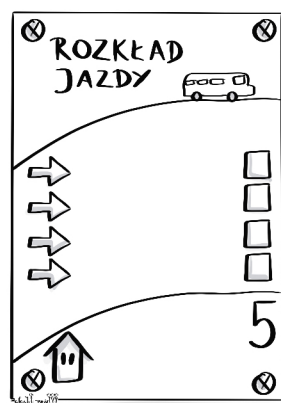


7. Później nauczyciel rozdaj **notatki z lekcji** do wklejenia do zeszytu (załącznik nr 4).



## ETAP KOŃCOWY

8. **Podsumowanie lekcji** (z odniesieniem do **TO DO LIST**).



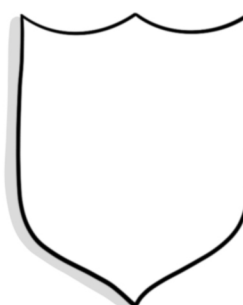
9. **Samoocena uczniów.**



10. **Zadanie domowe**



załącznik nr 1 cd.  
Dokończ rysowanie swojego herbu.  
Dorysuj labry i koronę.





## ZAŁĄCZNIKI

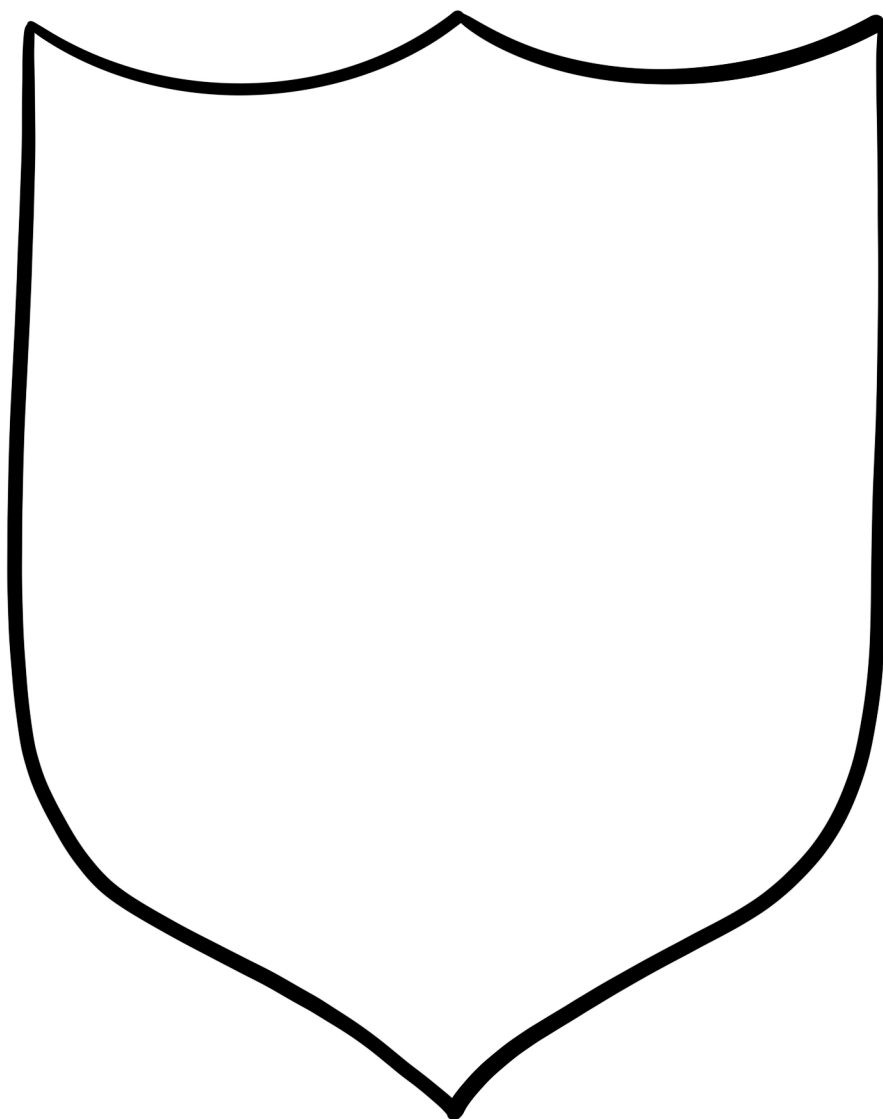
Załącznik nr 1.

**ERGYACIESRPZ**

Załącznik nr 2

### Zadanie domowe

Dokończ rysowanie swojego herbu. Dorysuj labry i koronę.





## ZAŁĄCZNIKI cd.

### Załącznik nr 3.



Źródło: [https://www.google.com/search?q=uzbrojenie+rycerza&source=lnms&tbn=isch&sa=X&ved=2ahUKEwjv3oj7pvD2AhVrhosKHUQIBBoQ\\_AUoAXoECAIQAw&biw=1366&bih=657&dpr=1#imgrc=Bre6LHMCQiyMpM](https://www.google.com/search?q=uzbrojenie+rycerza&source=lnms&tbn=isch&sa=X&ved=2ahUKEwjv3oj7pvD2AhVrhosKHUQIBBoQ_AUoAXoECAIQAw&biw=1366&bih=657&dpr=1#imgrc=Bre6LHMCQiyMpM)

q=uzbrojenie+rycerza&source=lnms&tbn=isch&sa=X&ved=2ahUKEwjv3oj7pvD2AhVrhosKHUQIBBoQ\_AUoAXoECAIQAw&biw=1366&bih=657&dpr=1#imgrc=Bre6LHMCQiyMpM.



## **ZAŁĄCZNIKI cd.**

### **Załącznik nr 4.**

#### **CZAS WOLNY RYCERZA**



#### **BY NIE WYJŚĆ Z WPRAWY, RYCERZE CHĘTNIE BRALI UDZIAŁ W POLOWANIACH I TURNIEJACH**



Źródło: <https://astrahistoria.pl/poczatki-turniejow-rycerskich/>, <https://astrahistoria.pl/lowy>.





## ZAŁĄCZNIKI cd.

### Załącznik nr 5.

#### Notatka z lekcji.

Głównym **zadaniem rycerzy** była ochrona państwa i jego mieszkańców w razie wojny lub nieprzyjacielskiego najazdu.

#### **Ideał rycerza:**

- musiał umieć walczyć, charakteryzować się cechami niezbędnymi na polu walki: odwagą, zdyscyplinowaniem, siłą fizyczną, odpornością na ból i zmęczenie;
- rycerz musiał kierować się **kodeksem honorowym**: być prawdomówny i szlachetny, powinien odznaczać się pobożnością, walczyć w obronie wiary chrześcijańskiej oraz otaczać opieką najsłabszych i bezbronnych.

**Zamki** – budowle, które pełniły zarówno funkcję mieszkalną, jak i obronną.

#### **Od paza do rycerza:**

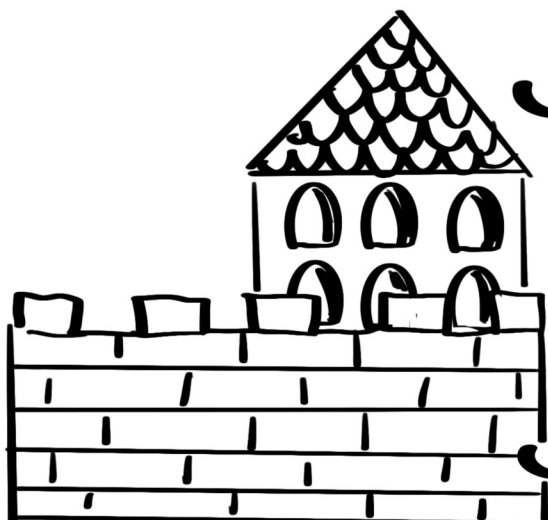
- od 7. roku życia chłopiec, który miał zostać rycerzem, służył jako paź;
- około 14. roku życia mógł zostać giermkim;
- po wykazaniu się wierną służbą i odwagą mógł zostać pasowany na rycerza;
- w trakcie pasowania otrzymywał pas z mieczem oraz ostrogi rycerskie.







# EPOKA RYCERZY



ZAMKI -  
MIESZKANIE  
RYCERZY

## ETAPY STAWANIA SIĘ RYCERZEM



PAŻ OD 7. ROKU ŻYCIA



CIEMIEK OK. 14 LAT



RYCERZ PO PASOWANIU



## ZAŁĄCZNIKI cd.

### Załącznik nr 6.

Czasownik	Co robi? Co się z nim dzieje?
Rzeczownik	Kto, co?
Przymiotnik	Jaki, jaka, jakie?
Liczebnik	Ile, który z kolei?

