



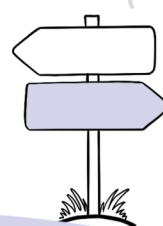
Scenariusz lekcji

Zwierzęta różnią się sposobem odżywiania.



Cel główny:

poznanie **sposobów odżywiania się zwierząt** i głównych składników pokarmowych



Cele szczegółowe:

uczeń wie, że **zwierzęta** to **organizmy cudzożywne**

uczeń zna **rodzaje spożywanego** przez **zwierzęta pokarmu**

uczeń podaje przykłady **sposobów pozyskiwania** przez **zwierzęta pokarmu**

uczeń dzieli zwierzęta na **roślinożerne**, **mięsożerne** i **wszystkożerne**

uczeń wie, w **której grupie** umieścić człowieka

uczeń wymienia **składniki pokarmowe**

uczeń wie, jakie **składniki znajdują się w świątecznych potrawach**: karp, barszcz czerwony, kapusta z grzybami, makówki, pierniki



Cele wychowawcze:

uczeń prezentuje **właściwą postawę wobec zdrowego odżywiania**

uczeń **kultywuje tradycje świąteczne**

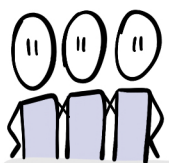


Metody pracy:

praca indywidualna



praca grupowa



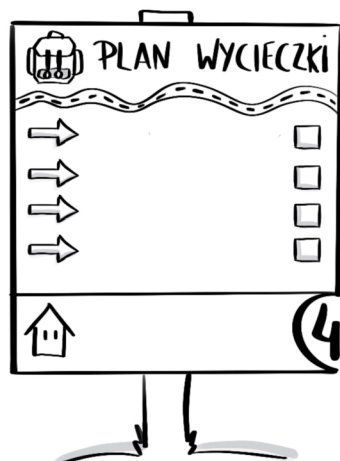
metody aktywizujące i poszukujące





Środki dydaktyczne:

to do list



zdjęcia zwierząt

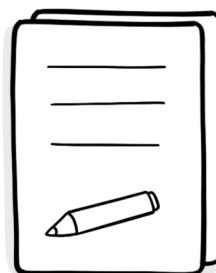
(<https://zpe.gov.pl/a/odzywianie-i-ruch/Di7rRG64g>),

zdjęcia składników pokarmowych

(<https://zpe.gov.pl/a/potrzeby-pokarmowe-czlowieka/Dm2qX2LZT>)

załącznik nr 1,2

karty pracy



sketchnotka



Opis przebiegu lekcji z określeniem etapów.

ETAP WSTĘPNY

1. Zapoznanie z TO DO LIST



Oglądamy zdjęcia



Podział zwierząt, prezentacja składników pokarmowych, analizujemy



Rozmawiamy



Zadanie domowe.



2. Wprowadzenie do tematu.

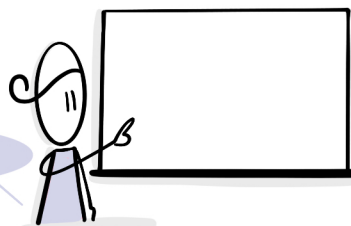
Wprowadzenie do tematu – prezentowanie (<https://zpe.gov.pl/a/odzywianie-i-ruch/Di7rRG64g>) zdjęć zwierząt odżywiających się różnym pokarmem, zgadywanie na podstawie wybranych cech (pazury, dziób, zęby), jakim pokarmem odżywia się dane zwierzę.





ETAP GŁÓWNY

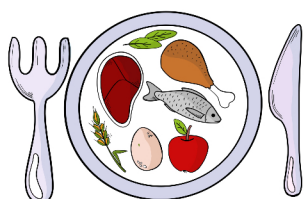
STREFA NAUKI



3. Na podstawie zdjęć organizmów cudzożywnych, własnej wiedzy, doświadczenia **uczniowie rozmawiają o rodzaju pokarmu spożywanego przez zwierzęta i sposobu jego pozyskiwania.**



6. Wskazywanie pokarmów o wysokiej wartości odżywczej.



4. **Podział zwierząt na roślinożerne, mięsożerne i wszystkożerne.** Uzupełnianie karty pracy nr 1 (załącznik nr 1) — umieszczanie odpowiednich gatunków (karteczki z nazwami gatunków), zwrócenie uwagi na właściwe umieszczenie człowieka.



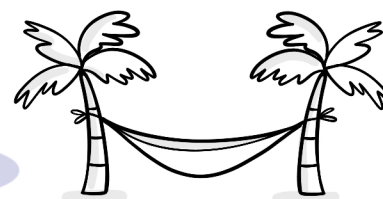
7. **Rozmowa na temat świątecznych potraw bożonarodzeniowych,** które pojawiają się na naszych stołach. [Odwołanie do sketchnotki – świąteczne menu.]

5. **Prezentacja pokarmów zawierających białka, cukry, tłuszcze, witaminy.**



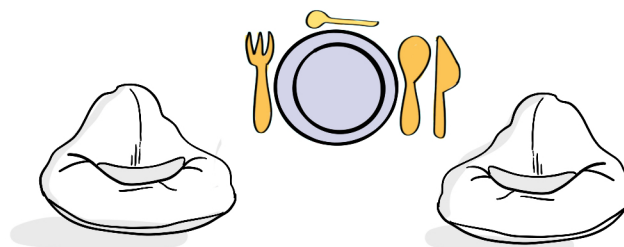
8. **Poszukiwanie składników pokarmowych w potrawach świątecznych** (karta pracy nr 2 — załącznik nr 2). Analizujemy skład pokarmów.

STREFA RELAKSU



Odpoczynek na pufach (przerwa śródlekcyjna).

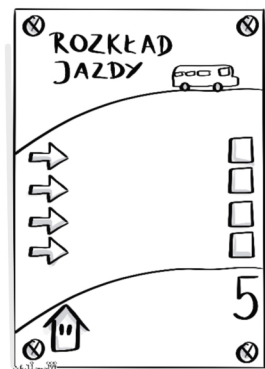
Nauczyciel podaje nazwę potrawy świątecznej, a uczniowie odpowiadają, jaki główny składnik znajduje się w tej potrawie.





ETAP KOŃCOWY

9. Podsumowanie lekcji
(z odniesieniem
do **TO DO LIST**).



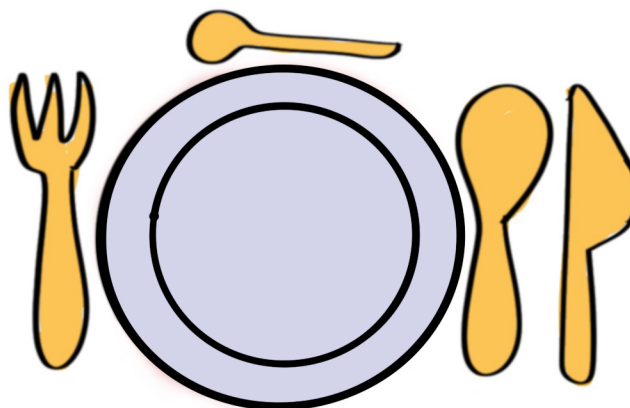
10. Samoocena
uczniów.



11. Zadanie domowe



Przygotuj się do krótkiej
wypowiedzi
– Jaka jest twoja
ulubiona potrawa świąteczna?



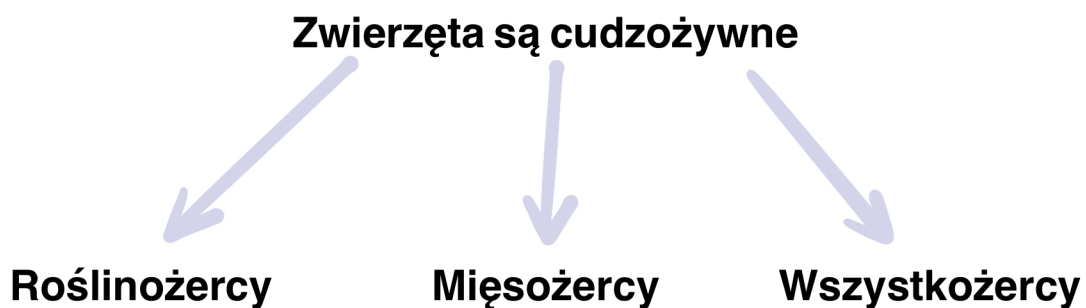


ZAŁĄCZNIKI

Załącznik nr 1.

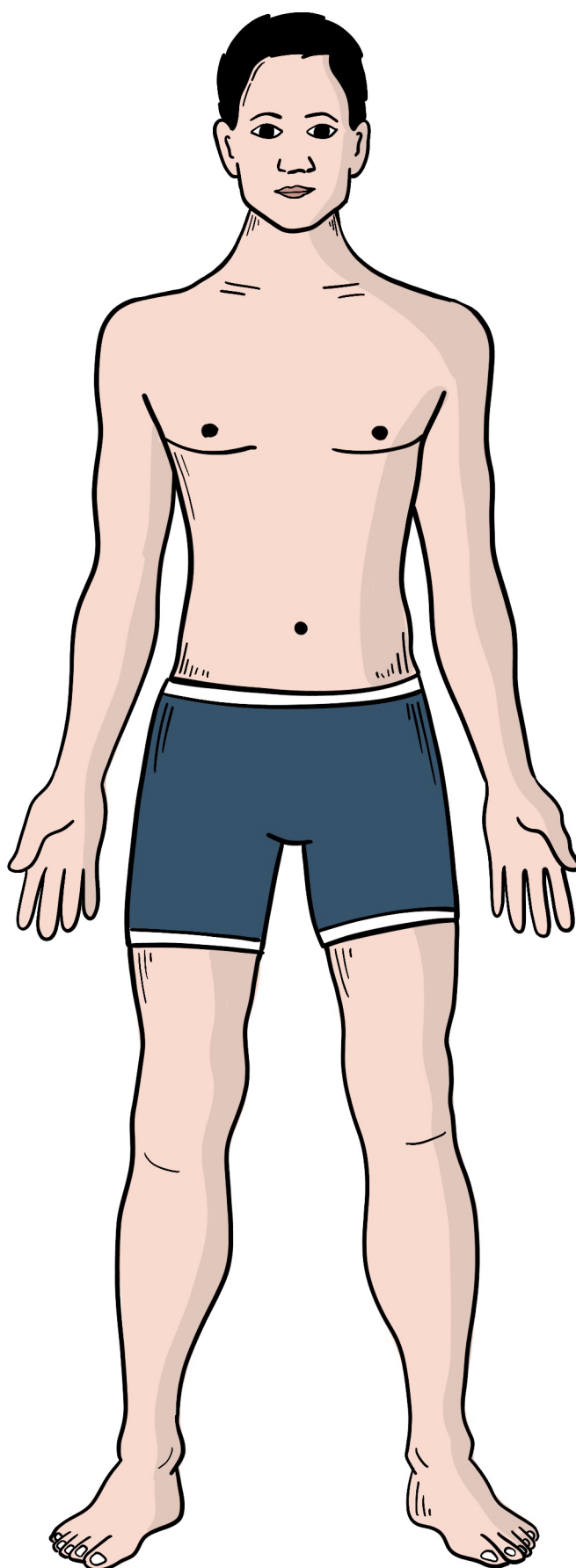
Zadanie 1

Podział zwierząt ze względu na odżywianie

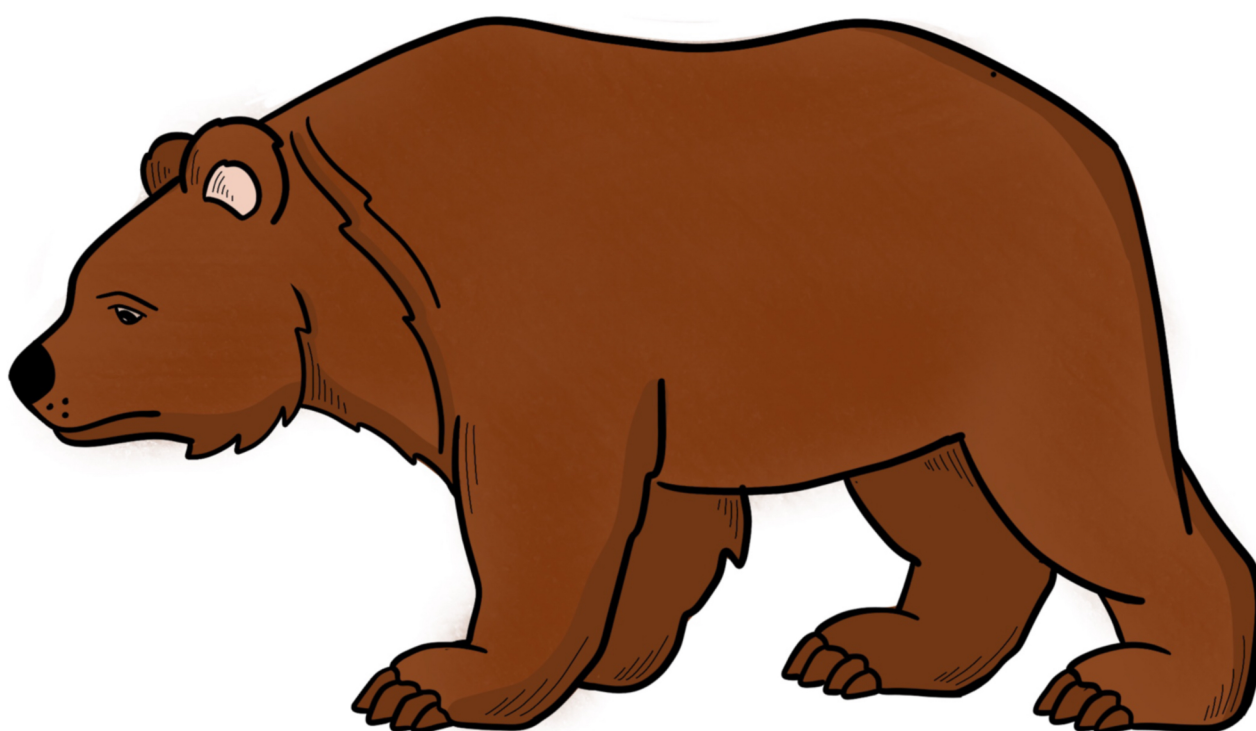


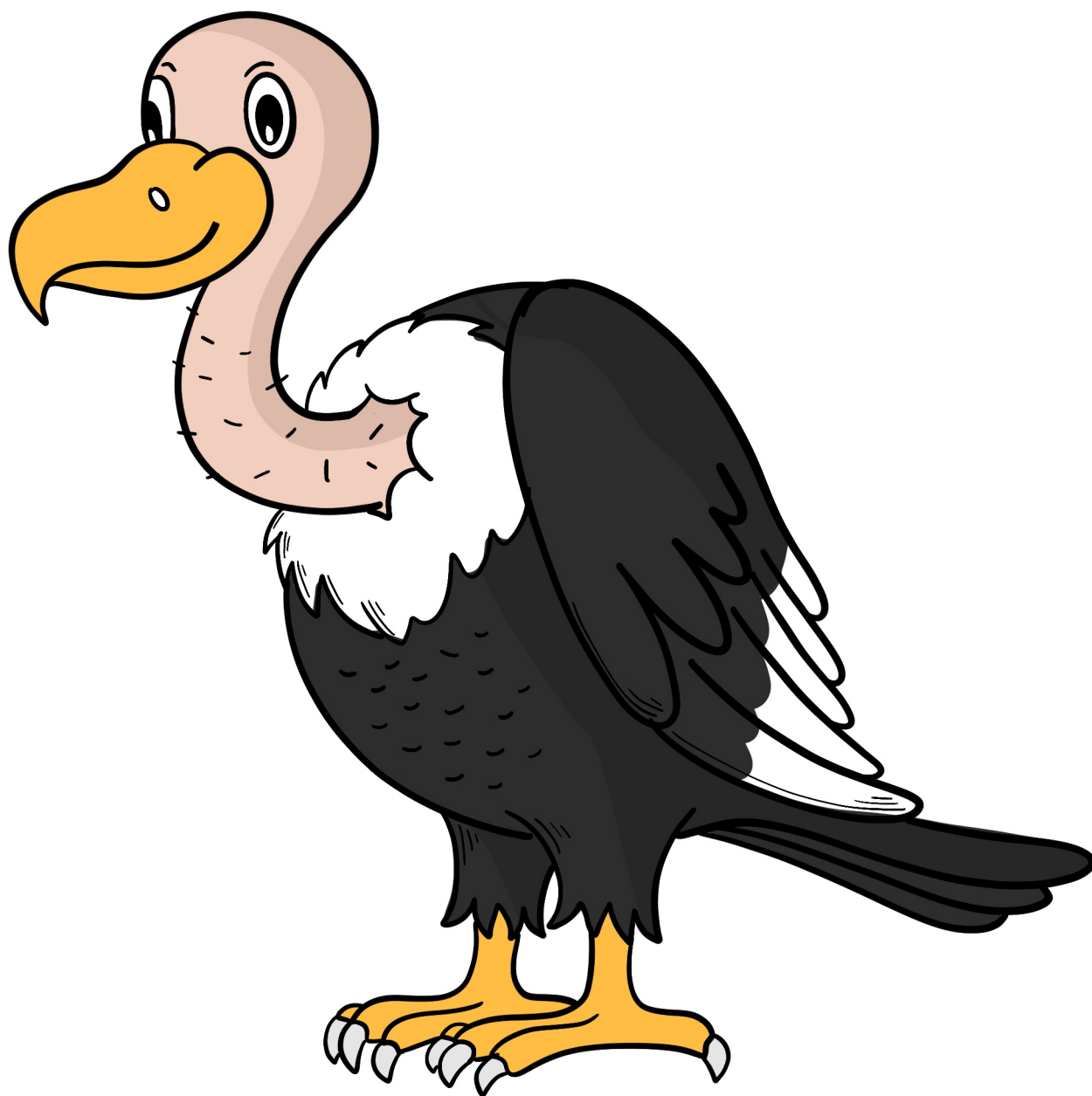
DZIK	NIEDŹWIEDZ	SARNA	
KOALA	MYSZOŁÓW	SĘP	CZŁOWIEK



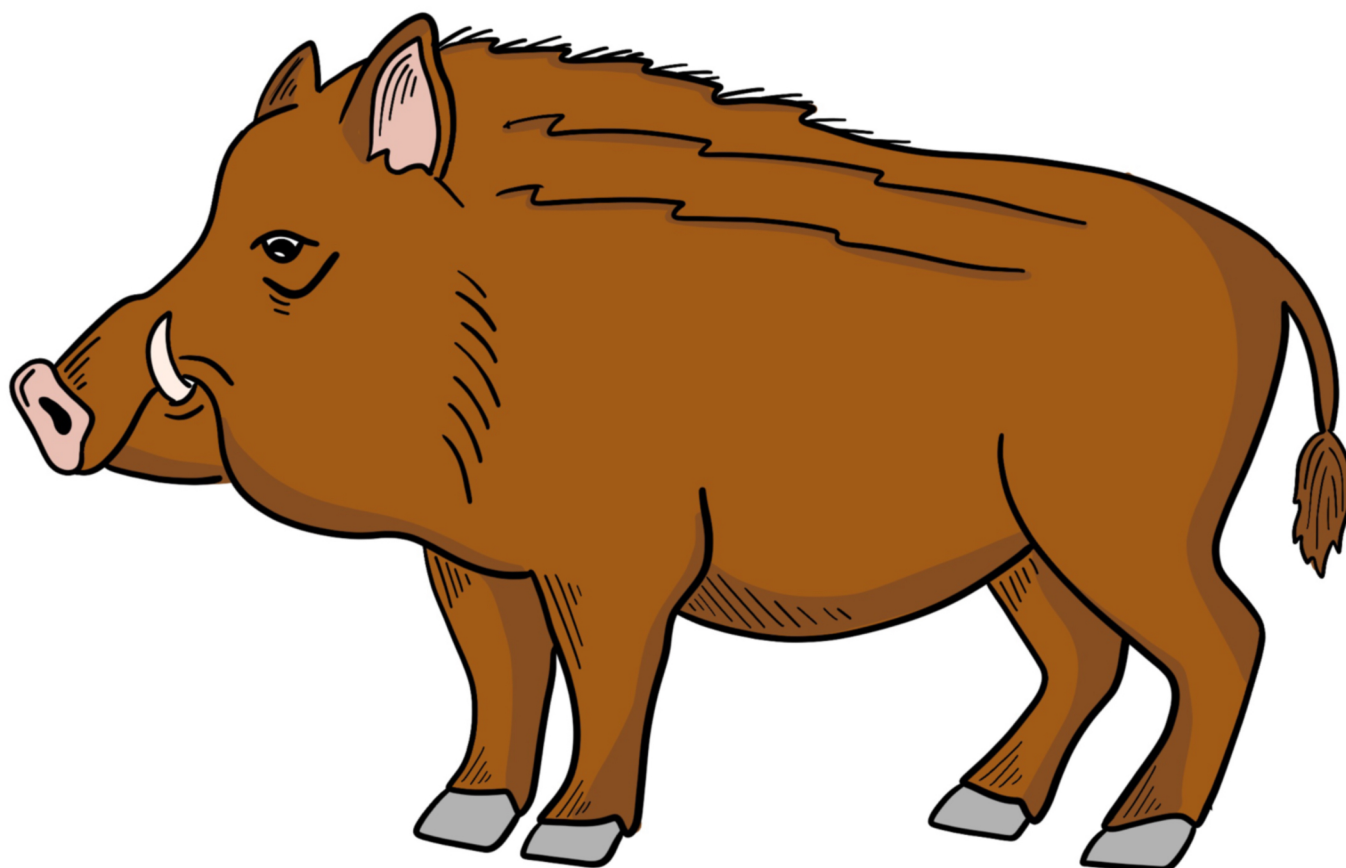


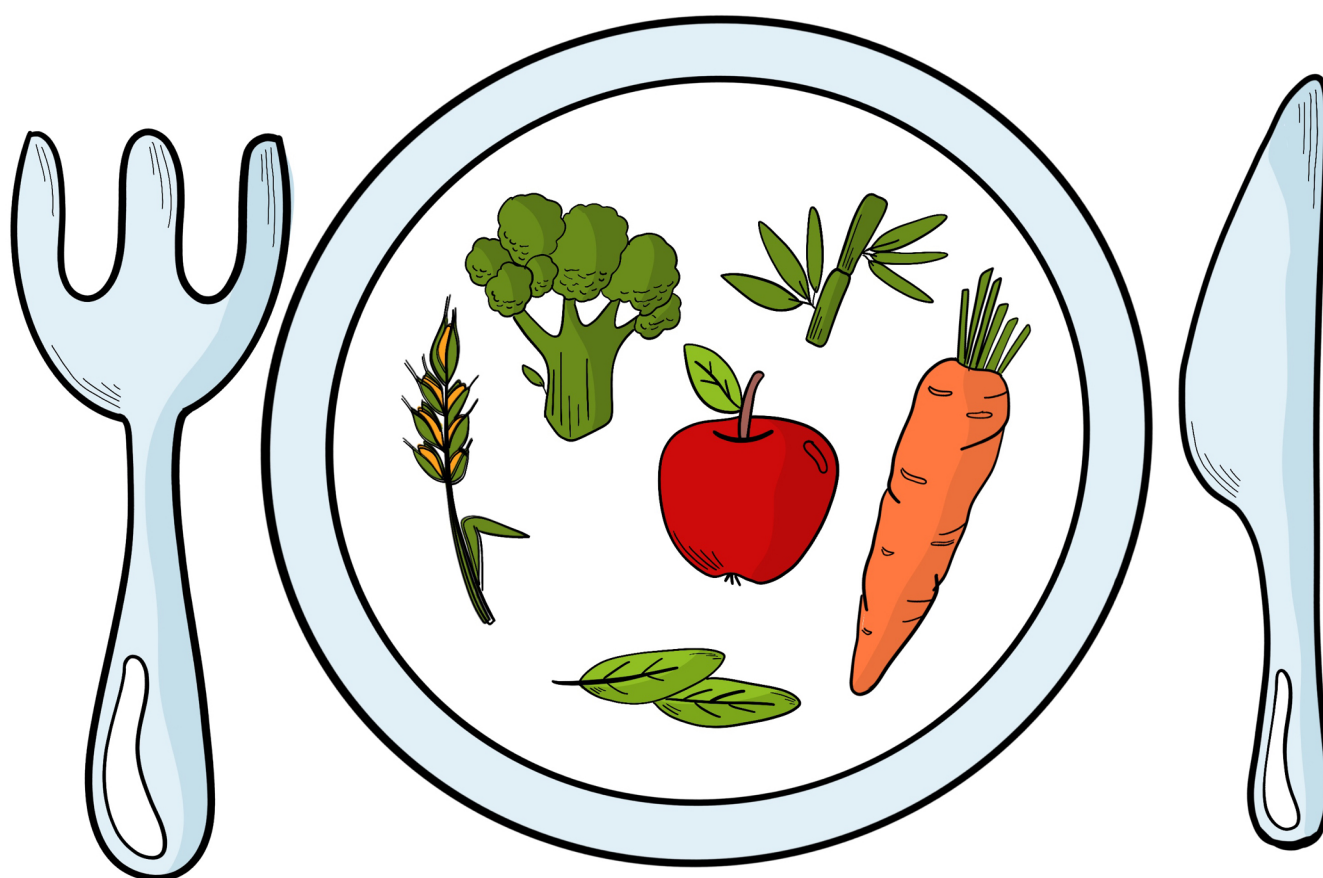


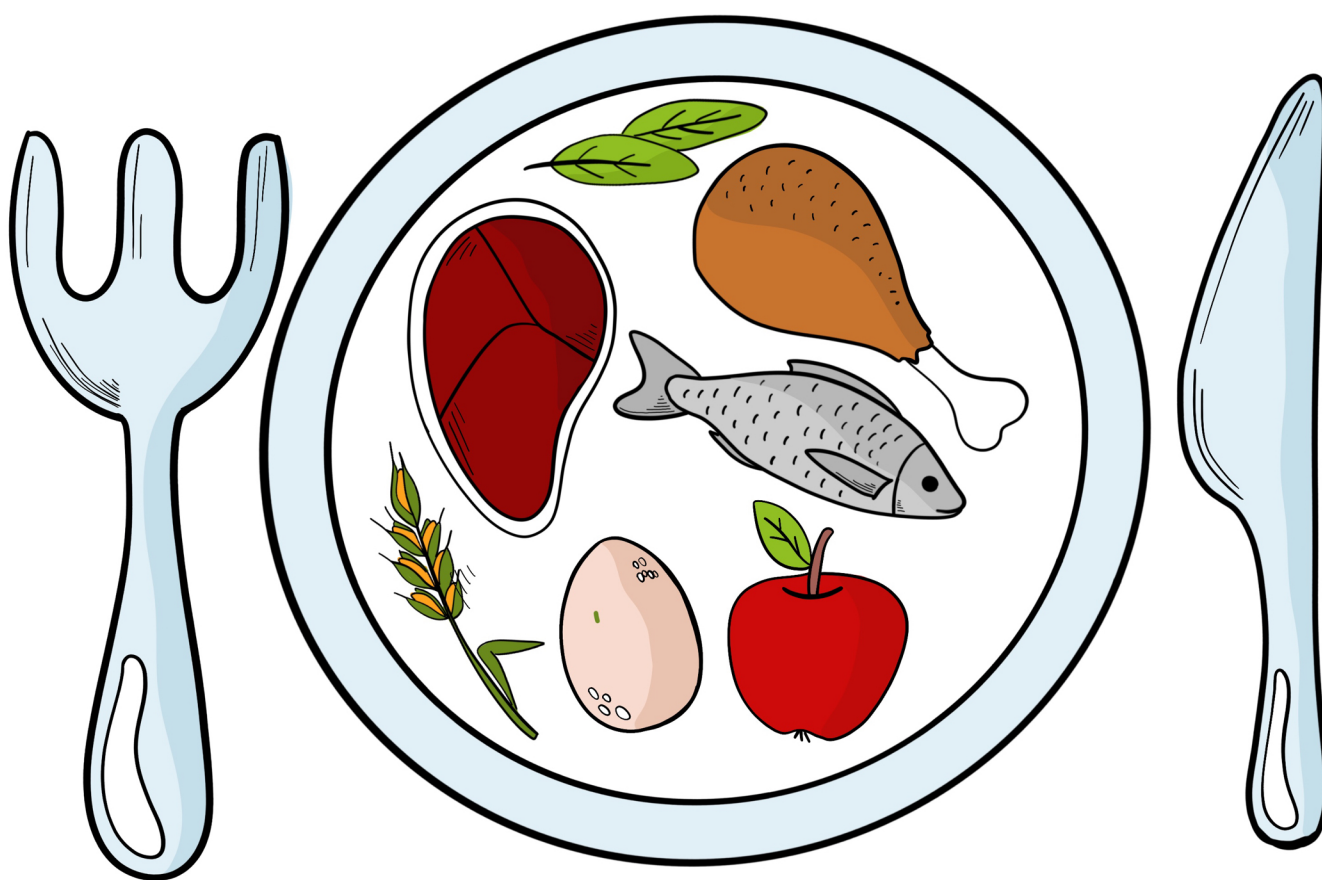


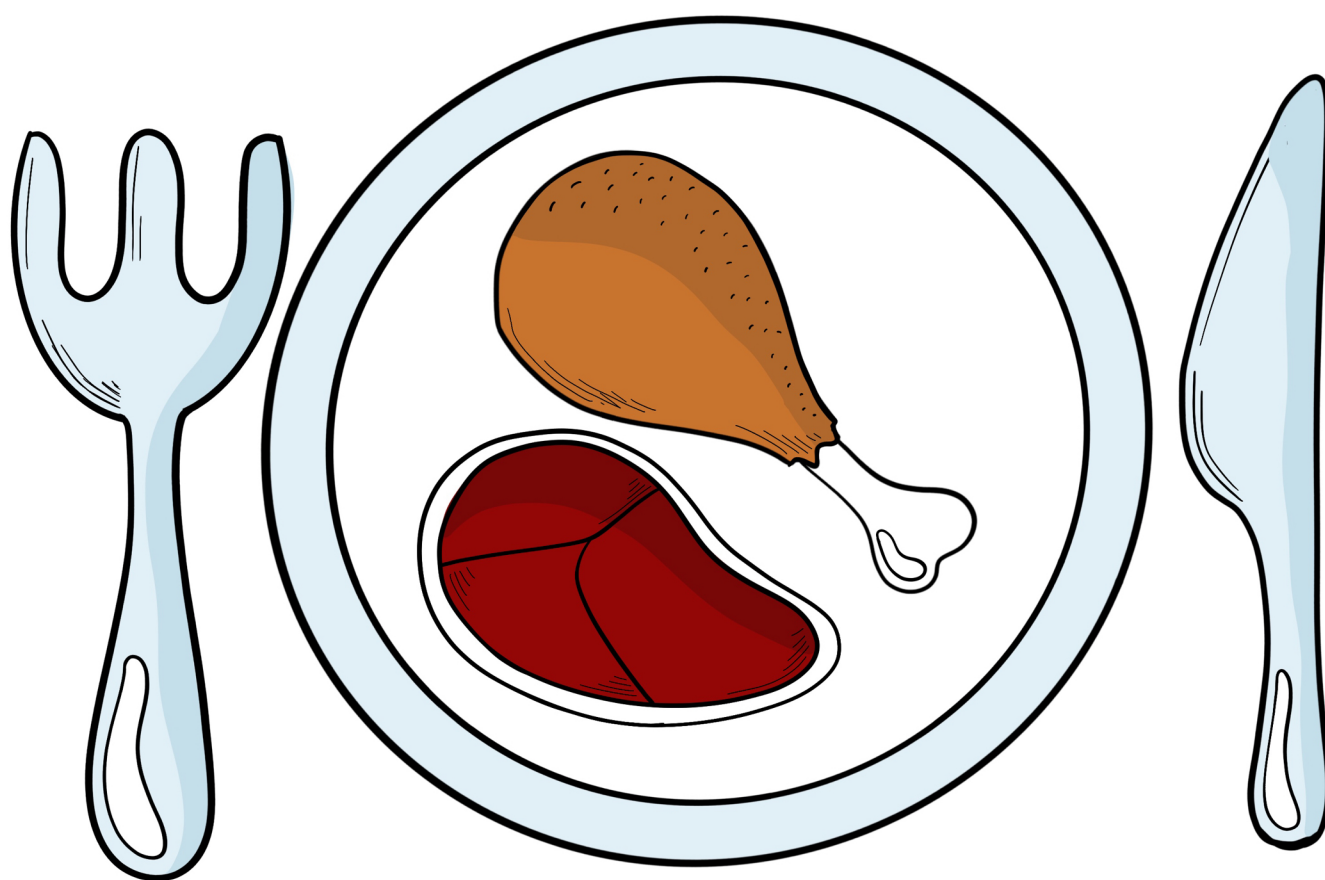














ZAŁĄCZNIKI cd.

Załącznik nr 2.

Zadanie 1

Jakie składniki pokarmowe zawiera świąteczne menu?

Białka — B Cukry — C Tłuszcze — T Witaminy — W

Przy każdej potrawie wpisz odpowiednią literę:

Barszcz czerwony —

Kapusta z grzybami —

Makówki —

Karp —

Pierniki —

Kompot —