



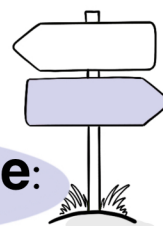
Scenariusz lekcji

Dekoracje świąteczne, przygotowanie etykiet do oznaczenia miejsca przy świątecznym stole



Cel główny:

przygotowywanie dekoracji świątecznych, dedykowanych konkretnym osobom swojej rodziny



Cele szczegółowe:

uczeń **potrafi wykonać własnoręcznie papierowe dekoracje świątecznego stołu**

uczeń **rozwija wyobraźnię** — ogląda przykładowe dekoracje świąteczne w formie etykiety i wie, jak może wyglądać gotowa etykieta imienna oraz proponuje swoje rozwiązania

uczeń **umie zaplanować swoją pracę plastyczną** — zapoznaje się z instrukcją wykonania podobnej etykiety

uczeń **umie zaprojektować, narysować i wyciąć z kolorowego papieru kształty etykiet,**

uczeń **wykonuje dekoracyjne etykiety świąteczne zgodnie z instrukcją**

uczeń **potrafi poprawnie napisać nazwy pokrewieństwa i imiona osób swojej rodziny**

Cele wychowawcze:

uczeń **dostrzega wartość prezentu dla członka rodziny**

uczeń **szanuje tradycje obyczajów względem członków własnej rodziny**

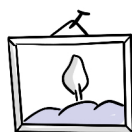


Metody pracy:

praca indywidualna



metoda eksponująca



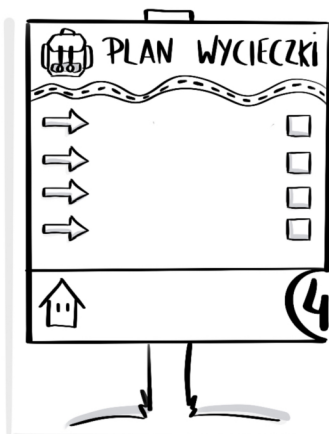
metoda praktyczna.





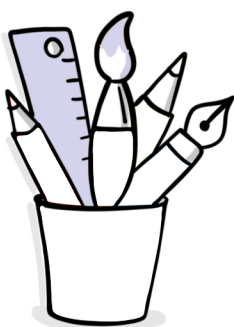
Środki dydaktyczne:

to do list



potrzebne materiały

papier kolorowy, klej, nożyczki,
linijka, ołówek, kolorowe
mazaki, ozdobne dziurkacze,
drobne ozdoby, kolorowe
tasiemki, wstążki, przykładowe
etykiety, szablony kształtów



sketchnotka



Opis przebiegu lekcji z określeniem etapów.

ETAP WSTĘPNY

1. Zapoznanie z TO DO LIST



Instrukcja
pracy



Zapisuję
rozwiązania



Wykonanie pracy
plastycznej



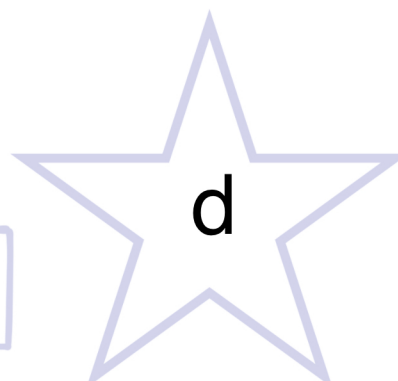
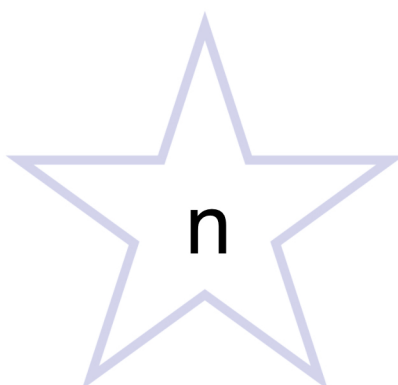
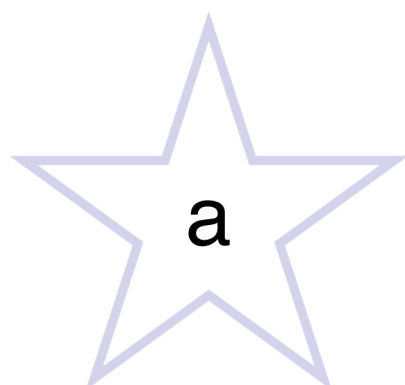
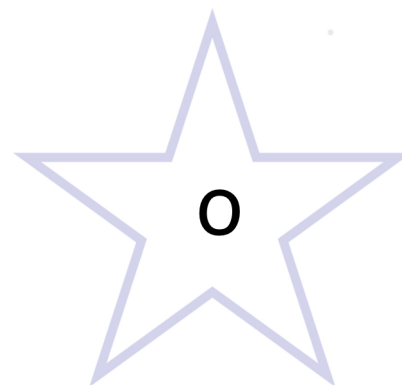
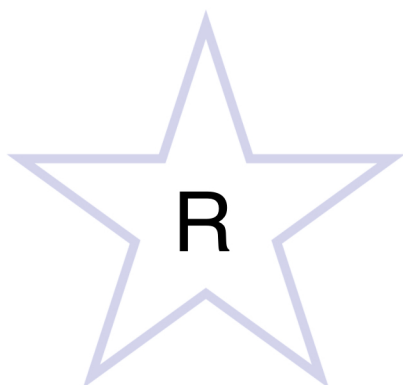


Opis przebiegu lekcji z określeniem etapów.

2. Wprowadzenie do tematu.

Układanka

Ułóż wyraz z poniższych liter. [odniesienie do sketchnotki à Świąteczne menu/świąteczny stół à Drzewo genealogiczne]



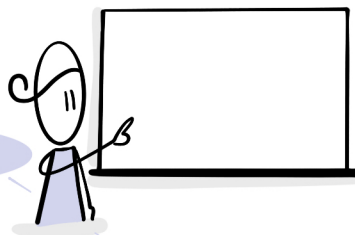
--	--	--	--	--	--	--



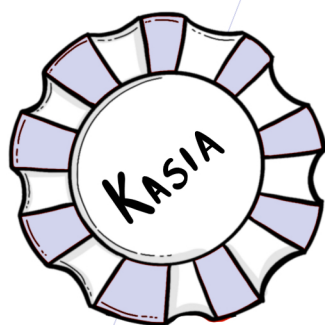


ETAP GŁÓWNY

STREFA NAUKI



3. Zaprezentowanie przez nauczyciela kilku przykładowych etykiet na prezenty świąteczne. Zwrócenie uwagi na technikę wykonania etykiety. Zwrócenie uwagi na wpisane imiona i nazwy pokrewieństwa



4. Przegląd przykładowych etykiet i wybór wzoru do wykonania lub zaproponowanie innych rozwiązań / kształtów.



Źródło: Przykładowe etykiety (praca własna / fotografia własna)

5. Uczniowie proszeni są o przygotowanie warsztatu pracy, przygotowanie materiałów (kolorowych kartek z bloku technicznego A4, papieru kolorowego, kleju, nożyczek, linijki, ołówka, kolorowych mazaków, ozdobnych dziurkaczy, drobnych ozdób, kolorowej pasmanterii – tasiemki, wstążki).



6. Nauczyciel kilka razy powtarza instrukcję wykonania:

- wyrysowanie i wycięcie etykiety
- zarezerwowanie miejsca na nazwę pokrewieństwa i imię osoby (napis wykonujemy starannie, najlepiej kolorowym mazakiem, pamiętamy o dużych literach)
- zaprezentowanie przykładowych sposobów na udekorowanie etykiety.



7. Uczniowie wykonują kolejne zadanie:

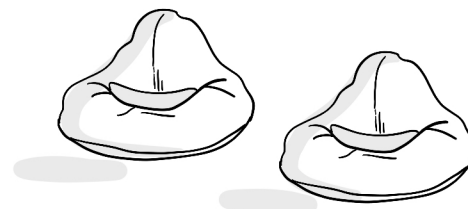
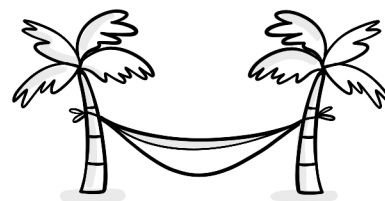
każdy zapisuje na kartce nazwę pokrewieństwa i imię pięciu członków swojej rodziny, np. : MAMA Joanna, TATA Jakub, siostra Ania, brat Marek, Babcia Zofia, Dziadek Heniek, ciocia Helena, wujek Zygmunt, kuzynka Kasia, kuzyn Piotr [odniesienie do sketchnotki – Drzewo genealogiczne]



Odpoczynek na pufach (przerwa śródlekcyjna)

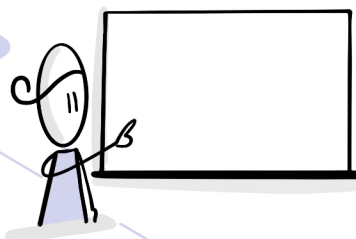
Nauczyciel rozmiesza przykładowe kształty / szablony etykiet na pufach.

Uczeń zajmuje puf z wybranym kształtem etykiety. Następnie podaje nazwę pokrewieństwa i imię osoby z rodziny, której chciałby taką etykietę zadedykować.
[odniesienie do sketchnotki – drzewo genealogiczne]



ETAP GŁÓWNY cd.

STREFA NAUKI



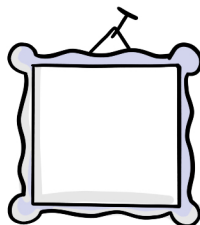
8. Nauczyciel zapoznaje uczniów z kolejnym poleceniem:

Wykonaj dekoracyjne etykiety na świąteczny stół dla osób z twojej rodziny. Na lekcji plastyki każdy uczeń obowiązkowo przygotuje trzy różne etykiety. Zwracaj uwagę na staranność wycięcia kształtu i pomysłowość dekoracji, także na zachowanie wymiarów ok. 7 cm – 10 cm oraz poprawność i staranne zapisanie nazw i imion.

9. **Prezentacja prac**

plastycznych na tablicy szkolnej. Uczniowie poproszeni są o umieszczenie swoich prac na tablicy. Uczniowie wyczytują z etykiet nazwy i imiona osób swojej rodziny.

[odniesienie do sketchnotki – drzewo genealogiczne]



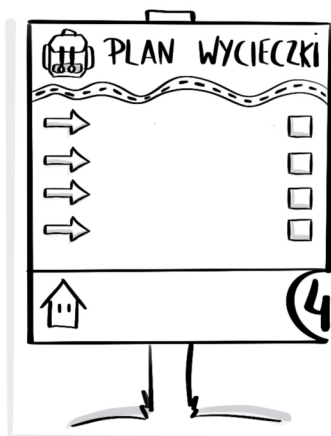
10. Uczniowie wskazują **najciekawsze prace** pod względem **plastycznym.**





ETAP KOŃCOWY

11. Podsumowanie lekcji
(z odniesieniem
do **TO DO LIST**).



12. Samoocena
uczniów.



13. Zadanie domowe
Załącznik nr 1



LISTA GOŚCI	
* MAMA.....	
* TATA.....	
* Brat.....	
* Siostra	
* Babcia	
* Dziadek.....	
* Ciocia.....	
* Wujek.....	
*Kuzyn	
*Kuzynka.....	



Załącznik nr 1.

Przygotuj LISTĘ GOŚCI, którzy mogliby się spotkać przy twoim świątecznym, rodzinnym stole.

Podaj nazwy pokrewieństwa (Ciocia..., Babcia ..., Wujek....)

i imiona dziesięciu wybranych osób z twojej rodziny.

Pamiętaj o stosowaniu wielkiej litery.

Nazwy pokrewieństwa i imiona napisz odpowiednio jedno pod drugim według wzoru podanego poniżej. [odniesienie do sketchnotki – drzewo genealogiczne]

LISTA GOŚCI

- * MAMA.....
- * TATA.....
- * Brat.....
- * Siostra
- * Babcia
- * Dziadek.....
- * Ciocia.....
- * Wujek.....
- *Kuzyn
- *Kuzynka.....

