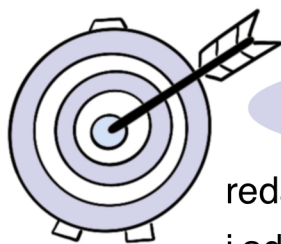


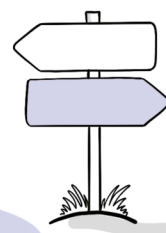
## Scenariusz lekcji

### Piszemy życzenia świąteczne.



### Cel główny:

redagowanie życzeń świątecznych  
i adresowanie kartki  
z życzeniami



### Cele szczegółowe:

uczeń **wie**, czego życzy się bliskim  
z okazji Bożego Narodzenia

uczeń **formułuje**  
życzenia

uczeń **adresuje**  
kartkę z życzeniami

uczeń prawidłowo **rozmieszcza**  
poszczególne elementy życzeń i adresu

uczeń **koloruje**  
kartkę



### Cele wychowawcze:

uczeń wdraża się do **samodzielnej**  
pracy na lekcji

uczeń **dba**  
o relacje rodzinne

uczeń **dba o piękno**  
polskiego języka

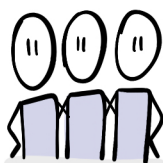


### Metody pracy:

praca  
indywidualna



praca  
zbiorowa  
ćwiczenia



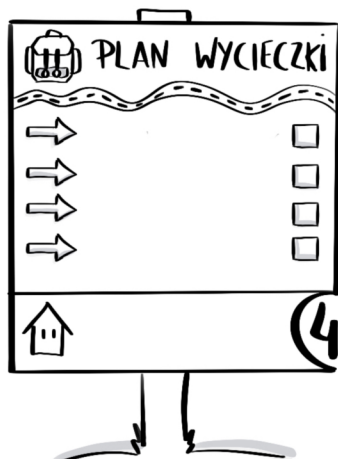
ćwiczenia,  
praca z tekstem





# Środki dydaktyczne:

to do list

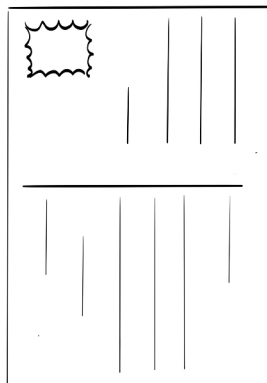


chaj 2019

załącznik nr 1  
karta pracy



załącznik nr 2  
zadanie domowe  
dla chętnych



sketchnotka



## Opis przebiegu lekcji z określeniem etapów

### ETAP WSTĘPNY

#### 1. Zapoznanie z TO DO LIST



Formułuję życzenia



Koloruję kartkę



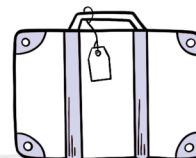
Zapisuję je,  
adresuję kartkę



Zadanie  
domowe



chaj 2019



#### 2. Wprowadzenie do tematu.

a) Z podanego ciągu wyrazów wykreśl sylabę „sza”.

Z pozostałych sylab utwórz związek wyrazowy i zapisz go.

**szażyszszaszczeszaszaniaszaszanaszasaBoszaszażeszNaNszaroszszadzeszanie**

Rozmowa z uczniami: Czego życzy się bliskim z okazji Bożego Narodzenia?



Fundusze Europejskie  
Wiedza Edukacja Rozwój



Rzeczpospolita  
Polska



PO<sup>2</sup>JUTRZE 2.0

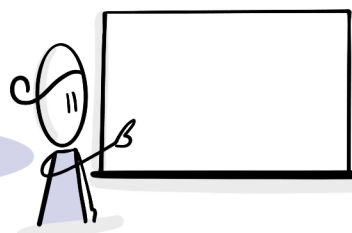
Unia Europejska  
Europejski Fundusz Społeczny





## ETAP GŁÓWNY

### STREFA NAUKI



**3. Sformułowanie życzeń**  
oraz podanie adresata — cioci.  
[odniesienie do sketchnotki]

**4. Zapisanie na karcie pracy** (załącznik nr 2)  
poszczególnych elementów we właściwym  
układzie. [odniesienie do sketchnotki]

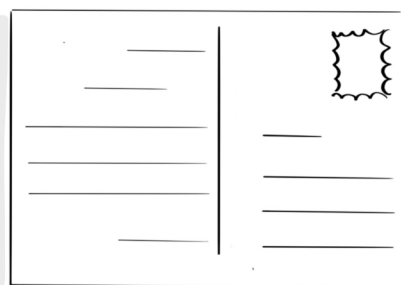


Katowice, 16 grudnia 2021 r.

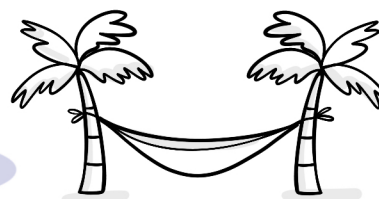
Droga Ciociu!

Z okazji świąt Bożego Narodzenia życzę Ci radości,  
zdrowia i wszystkiego najlepszego w Nowym Roku.

Twój / Twoja .....



### STREFA RELAKSU



**Odpoczynek na pufach** (przerwa śródlekcyjna).

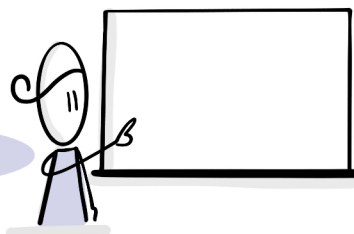
**Uczniowie rysują na kartkach,**  
co chcieliby dostać pod choinkę.  
Pokazują kolegom, a ci zgadują.



## ETAP GŁÓWNY cd.

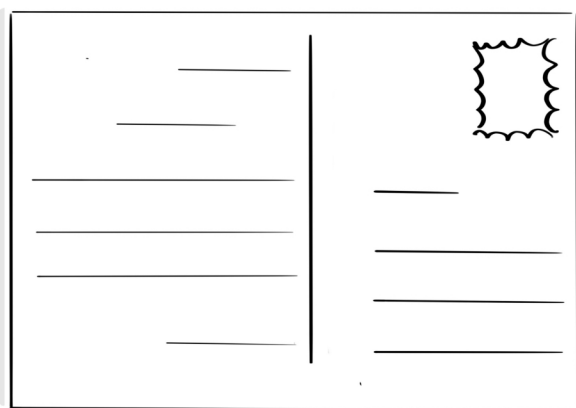


### STREFA NAUKI



5. **Adresowanie kartki**  
i zapis we właściwym układzie.

Sz. P.  
/Imię i nazwisko/  
ul. Chłodna 13/22  
32 - 500 Kraków

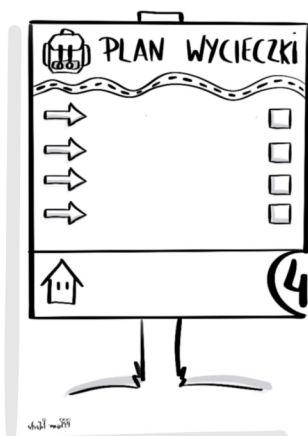


6. **Kolorowanie** motywu  
świętecznego na kartce



## ETAP KOŃCOWY

7. **Podsumowanie lekcji**  
(z odniesieniem  
do **TO DO LIST**).



8. **Samoocena**  
**uczniów.**



9. **Zadanie domowe**



dodatkowe, dla chętnych.

Kup lub wykonaj  
kartkę świąteczną,  
napisz życzenia  
dla bliskiej osoby,  
poprawnie  
zaadresuj i wyślij.





## ZAŁĄCZNIKI

### Załącznik nr 1.

(pierwsza strona kartki świątecznej — motyw świąteczny)



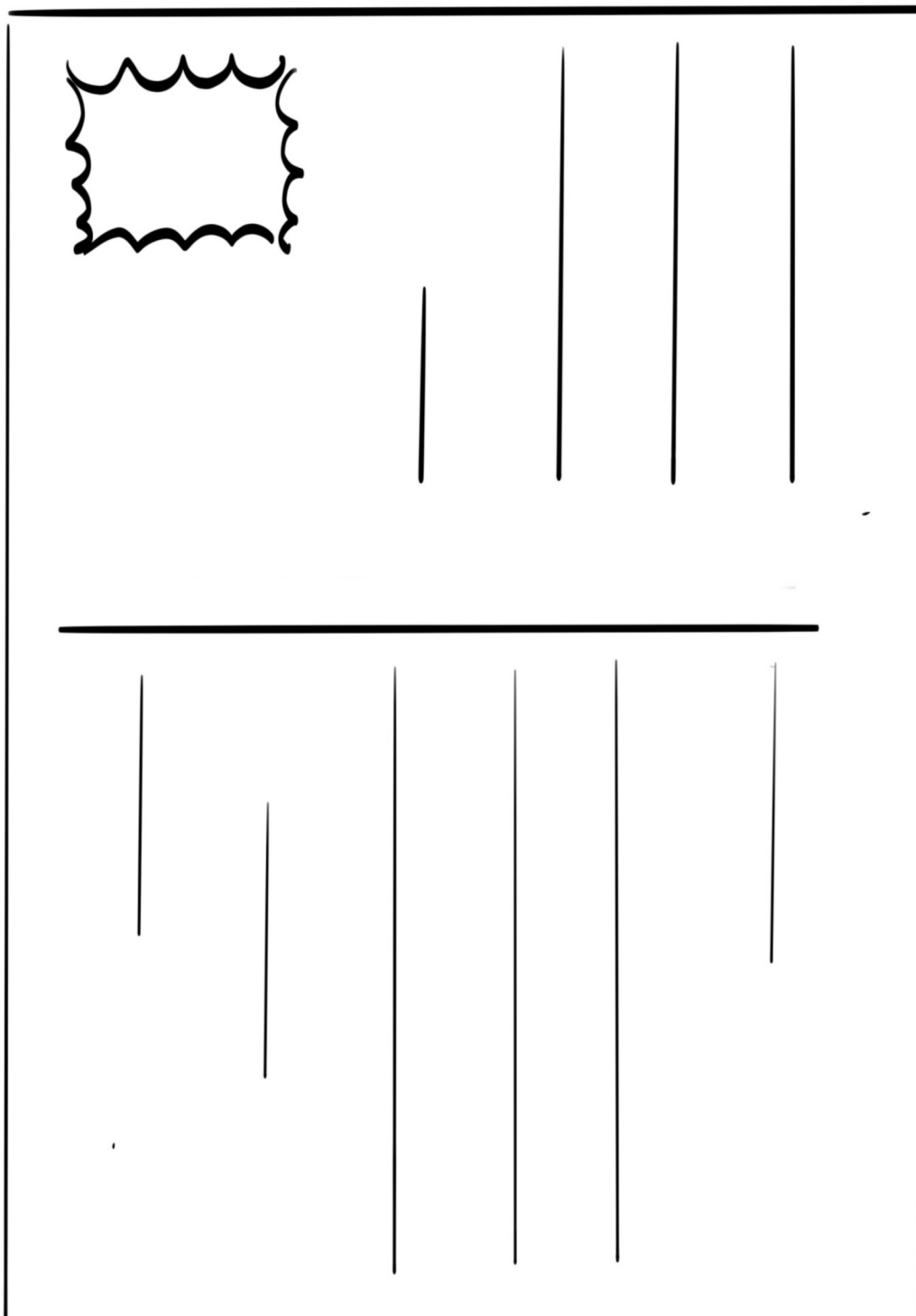
Źródło: własne. Rysunek: Agata Warwas.



## ZAŁĄCZNIKI

### Załącznik nr 2.

(druga strona kartki)



Źródło: własne. Rysunek: Agata Warwas.