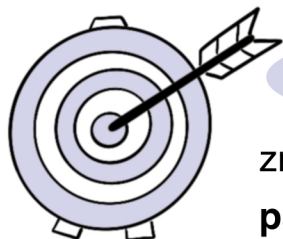


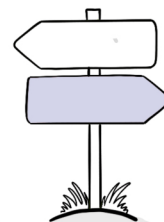


Scenariusz lekcji Mieszko I i chrzest Polski



Cel główny:

znajomość **początków państwa polskiego**



Cele szczegółowe:

uczeń **zna legendę o Lechu, Czechu i Rusie**

uczeń **zna pojęcie dynastia**

uczeń wie, że **pierwszą dynastią w Polsce była dynastia Piastów**

uczeń wie, że **pierwszym historycznym władcą Polski był Mieszko I**

uczeń wie, **skąd wywodzi się nazywa Polska**

uczeń **zna datę chrztu Polski**



Cele wychowawcze:

uczeń ma świadomość **historycznych i kulturowych początków swojego narodu**

uczeń odczuwa **przywiązanie do historycznego i kulturowego kręgu narodowego wywodzącego się od wspólnego przodka**

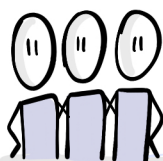


Metody pracy:

praca indywidualna



praca grupowa



metody aktywizujące i poszukująca



Środki dydaktyczne:



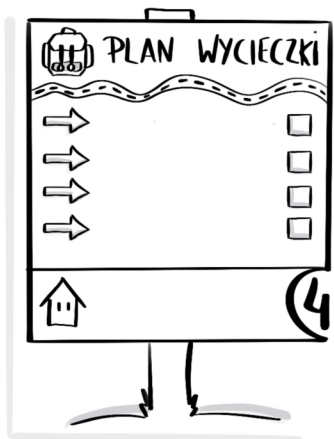
to do list

załącznik nr 1

zadanie wprowadzające
Rodzina

załącznik nr 2

menu świąteczne



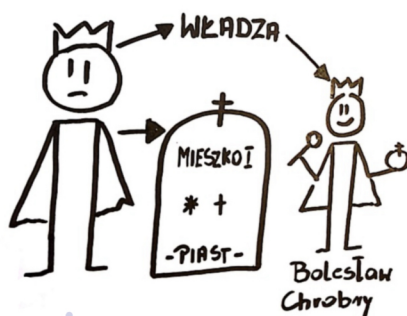
Tabelka — Rodzina.

RODZICE MOJEGO TATY, czyli moi dziadkowie		RODZICE MOJEJ MAMY, czyli moi dziadkowie	
DZIADEK	BABCIA	DZIADEK	BABCIA
RODZENSTWO TATY, czyli moi wujkowie i ciocie.	TATA	MAMA	RODZENSTWO MAMY, czyli moi wujkowie i ciocie.
DZIECI, czyli moi kuzyni	DZIECI, czyli też JA		DZIECI, czyli moi kuzyni



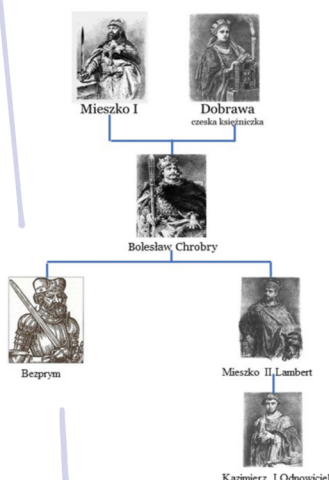
Załącznik nr 3

ikonografia
dynastia i Mieszko I
Dynastia i Mieszko I.



Załącznik nr 4

uproszczone drzewo
genealogiczne
z informacjami
o dynastii Piastów



Załącznik nr 5

informacje o chrzcie Polski
i jego skutkach

966 r.

Chrzest dziecka



Przyjęcie dziecka do
wspólnoty chrześcijańskiej

Chrzest Polski



Wejście Polski w krąg państw
i kultury chrześcijańskiej



Do Polski przybywali
duchowni, którzy uczyli ludzi
czytać i pisać.



W Polsce budowano kościoły
chrześcijańskie a wszyscy
mieszkańcy musieli wyznawać
tę samą religię –
chrześcijaństwo.



Mieszko I stał się władcą
chrześcijańskiego państwa,
zatem chcieli z nim rozmawiać
inni ważni władcy
chrześcijańscy.



Państwo Mieszka I stało się
ważne wśród innych państw
chrześcijańskich.

Załącznik nr 6

test podsumowujący

Test podsumowujący.

- Rodzice mojego tatę są dla mnie:
 - wujkami
 - dziadkami
 - kuzynami
- Ilu synów wędrowało wspólnie w poszukiwaniu miejsca na swoje państwo?
 - dwóch
 - trzech
 - pięciu
- Pierwszym władcą pochodzącym z dynastii Piastów był
 - Bolesław Chrobry
 - Mieszko I
 - Kazimierz Odnawiciel
- Rodzina królewska, w której władza po śmierci ojca przekazywana jest synowi, to
 - zasada senioratu
 - dynastia
 - władza absolutna
- Chrzest Polski odbył się w:
 - 699 r.
 - 966 r.
 - 996 r.

Załącznik nr 7

link do filmu
https://www.youtube.com/watch?v=q1Jh7V_Z-I0



Sketchnotka



Źródło: własne



Opis przebiegu lekcji z określeniem etapów.

ETAP WSTĘPNY

1. Zapoznanie z TO DO LIST



Film
Dynastia Piastów



Chrzest Polski



Drzewo
genealogiczne



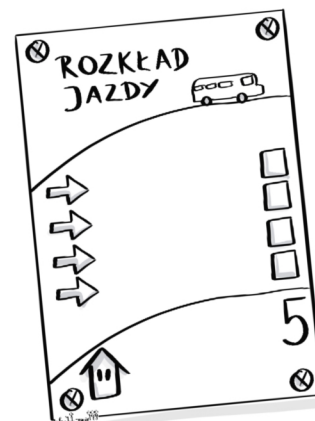
Lech, Czech i Rus



Mieszko I



Praca domowa



2. Wprowadzenie do tematu.

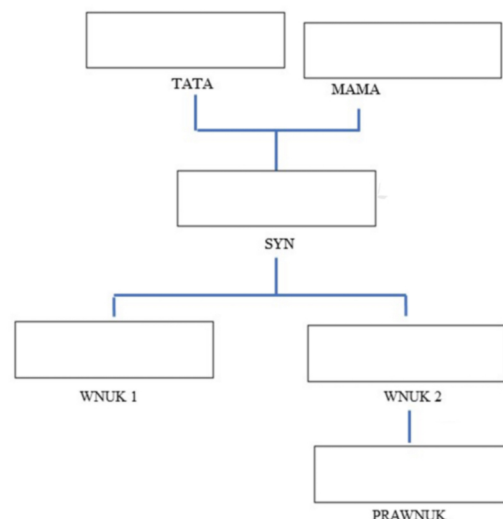
Drzewo genealogiczne

Uczniowie na wstępie próbują uzupełnić prostą tabelkę prezentującą ich rodzinę (załącznik nr 1).

Tabelka nie musi zostać uzupełniona w całości.

Zależy to od wiedzy uczniów, jednak nauczyciel może zachęcić uczniów do uzupełnienia jej z pomocą rodziców w domu.

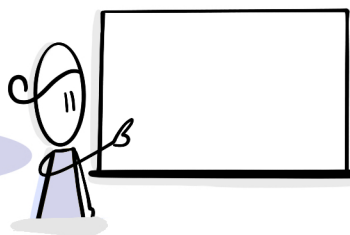
Ćwiczenie to stanowi wprowadzenie do kolejnego etapu lekcji związanego z tworzeniem drzewa genealogicznego pierwszych Piastów.





ETAP GŁÓWNY

STREFA NAUKI



3. Film.

Uczniowie oglądają krótki film/bajkę dotyczący **legendy**

o Lechu, Czechu i Rusie

(https://www.youtube.com/watch?v=q1Jh7V_Z-l0).

Realizację tego etapu zajęć może stanowić podobny film znaleziony w sieci prezentujący legendę o Lechu, Czechu i Rusie, słuchowisko lub przeczytana uczniom legenda.

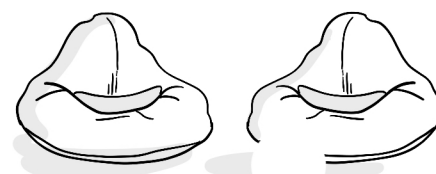


STREFA RELAKSU



Po obejrzeniu filmu uczniowie przenoszą się do strefy relaksu, siadają na pufach, a następnie losują pytania dotyczące obejrzanej legendy.

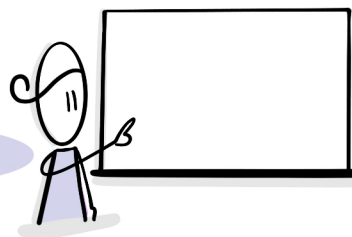
W tym celu wybierają z menu świąteczną potrawę, pod którą ukryte jest pytanie. Nauczyciel może skorzystać z „Menu świątecznego” (załącznik nr 2) lub ze sketchnotki. [nawiązanie do sketchnotki]





ETAP GŁÓWNY cd.

STREFA NAUKI



4. Dynastia Piastów.

Nauczyciel wyświetla lub zawiesza w klasie wizerunek Mieszka I. Uczniowie zostają zapoznani z następującą informacją: Mieszko I był pierwszym historycznym władcą Polski pochodzącym z dynastii PIASTÓW.

Nauczyciel wprowadza pojęcie DYNASTII, które obrazowane jest graficznie (załącznik nr 3). Dynastia – to rodzina królewska, w której władza po śmierci ojca przekazywana jest synowi.

6. Mieszko I.

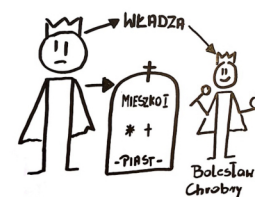
Nauczyciel zapoznaje uczniów z następującymi informacjami dotyczącymi Mieszka I:

- 1) Mieszko I był historycznym władcą Polski.
- 2) Mieszko I nie koronował się na króla zatem nie był królem.
- 3) Mieszko I ożenił się z czeską księżniczką Dobrawą.
- 4) Mieszko I przyjął chrzest, który wprowadził jego państwo w krąg kultury i tradycji chrześcijańskiej.

5. Drzewo genealogiczne.

Uczniowie zostają zapoznani z uproszczonym drzewem genealogicznym pierwszych PIASTÓW (załącznik nr 4).

Informacjami z drzewa genealogicznego Piastów uzupełniają drzewo genealogiczne z oznaczonymi powiązaniami rodzinnymi. [nawiązanie do sketchnotki]



7. Chrzest Polski.

Uczniowie zapoznani zostają z następującą informacją:

W 966 r. Mieszko I przyjął CHRZEST.

Został chrześcijaninem, a wraz z nim

całe jego państwo stało się **PAŃSTWEM CHRZEŚCJAŃSKIM**.

- Do Polski przybywali duchowni, którzy uczyli ludzi czytać i pisać.
- W Polsce budowano kościoły chrześcijańskie, a wszyscy mieszkańcy musieli wyznawać tę samą religię – chrześcijaństwo.
- Mieszko I stał się władcą chrześcijańskiego państwa, chcieli zatem z nim rozmawiać inni ważni władcy chrześcijańscy.
- Państwo Mieszka I stało się ważne wśród innych państw chrześcijańskich (załącznik nr 5)

8. Zapamiętujemy **datę chrztu**, wykorzystując działania matematyczne. Każdą cyfrę daty chrztu Polski (9, 6, 6) dzielimy przez **liczbę braci z legendy Lechu, Czechu i Rusie, czyli 3**.

$$9:3 = 3 \text{ reszty } 0$$

$$6:3 = 2 \text{ reszty } 0$$

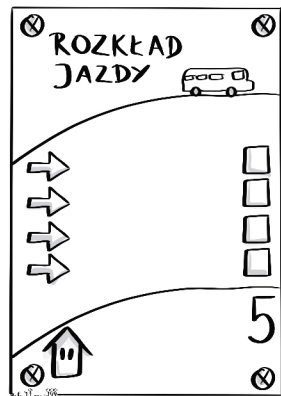
$$6:3 = 2 \text{ reszty } 0$$





ETAP KOŃCOWY

9. Podsumowanie lekcji
(z odniesieniem
do **TO DO LIST**).



10. Samoocena
uczniów.



11. Zadanie domowe



Narysuj ilustrację do legendy
o Lechu, Czechu i Rusie.



Test podsumowujący (załącznik nr 6).

Uczniowie rozwiązują test podsumowujący
wiadomości i umiejętności nabyte podczas lekcji.
Nauczyciel zaznacza poprawne odpowiedzi w teście.
Uczniowie wykonane testy poprawiają sobie wzajemnie.



ZAŁĄCZNIKI

Załącznik nr 1.

Tabela – Rodzina.

RODZICE MOJEGO TATY, czyli moi dziadkowie		RODZICE MOJEJ MAMY, czyli moi dziadkowie	
DZIADEK	BABCIA	DZIADEK	BABCIA
RODZEŃSTWO TATY, czyli moi wujkowie i ciocie.	TATA	MAMA	RODZEŃSTWO MAMY, czyli moi wujkowie i ciocie.
DZIECI, czyli moi kuzyni	DZIECI, czyli też JA		DZIECI, czyli moi kuzyni



ZAŁĄCZNIKI cd.

Załącznik nr 2.

ZUPY:

Barszcz – Ilu synów wędrowało w poszukiwaniu miejsca na swoje państwo?

Grzybowa – Jak nazywało się plemię, z którego wywodził się Lech?

Rybna – Jak nazywało się państwo zbudowane przez Czecha – brata Rusa, który udał się na południe?

II DANIE

Karp – Jak nazywał się brat Rusa i Czecha?

Pierogi – Jak nazywało się plemię, od którego wywodzi się nazwa naszego państwa?

Kapusta – Jak Lech nazwał gród, który zbudował?

DESER

Makówki – Jakiego ptaka zobaczył Lech?

Moczka – Jaki znak został godłem państwa zbudowanego przez Lecha?

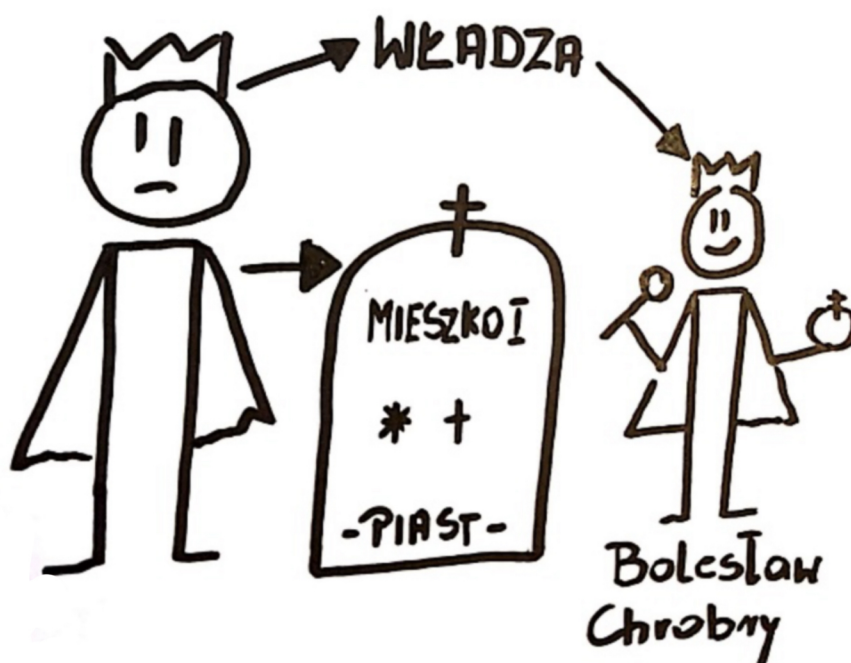
Kompot – Jak nazywało się państwo zbudowane przez Rusa – brata Lecha, który udał się na wschód?

Menu świąteczne.





Dynastia i Mieszko I.

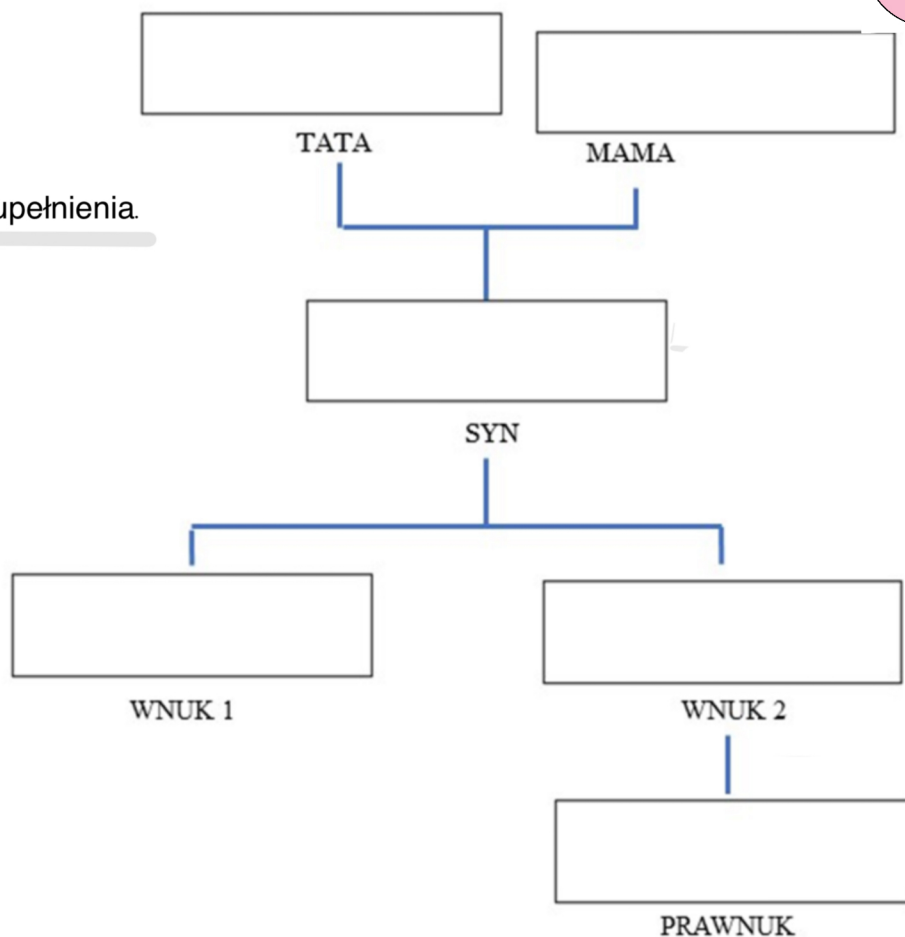




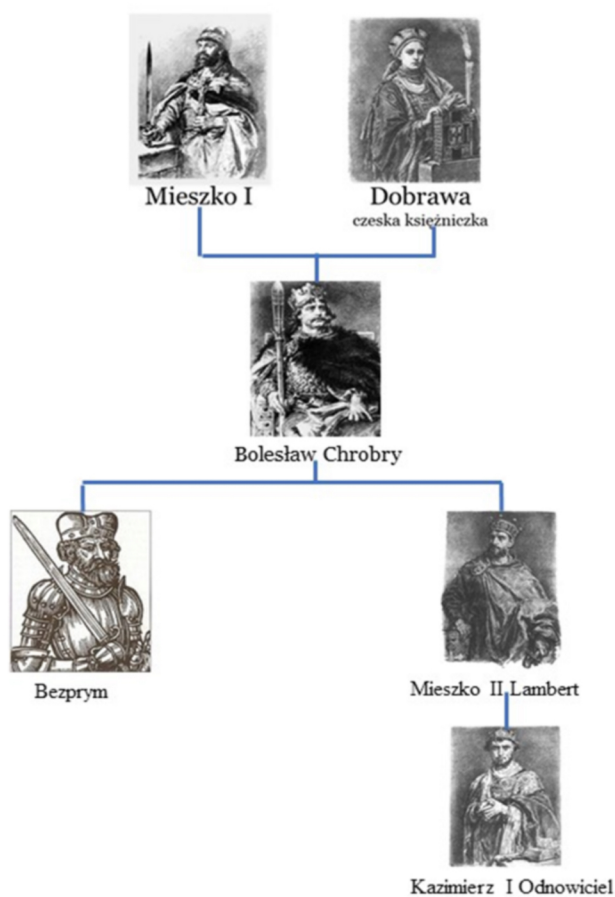
ZAŁĄCZNIKI cd.

Załącznik nr 4.

Drzewo genealogiczne do uzupełnienia.



Drzewo genealogiczne pierwszych Piastów.





ZAŁĄCZNIKI cd.

Załącznik nr 5.

Chrzest Polski

966 r.

Chrzest dziecka



Przyjęcie dziecka do wspólnoty chrześcijańskiej

Chrzest Polski



Wejście Polski w krąg państw i kultury chrześcijańskiej



Do Polski przybywali duchowni, którzy uczyli ludzi czytać i pisać.



W Polsce budowano kościoły chrześcijańskie a wszyscy mieszkańcy musieli wyznawać tę samą religię – chrześcijaństwo.



Mieszko I stał się władcą chrześcijańskiego państwa, zatem chcieli z nim rozmawiać inni ważni władcy chrześcijańscy.



Państwo Mieszka I stało się ważne wśród innych państw chrześcijańskich.



ZAŁĄCZNIKI cd.

Załącznik nr 6.

Test podsumowujący.

- 1 Rodzice mojego taty są dla mnie:
 - wujkami
 - dziadkami
 - kuzynami

- 2 Ilu synów wędrowało wspólnie w poszukiwaniu miejsca na swoje państwo?
 - dwóch
 - trzech
 - pięciu

- 3 Pierwszym władcą pochodzącym z dynastii Piastów był
 - Bolesław Chrobry
 - Mieszko I
 - Kazimierz Odnowiciel

- 4 Rodzina królewska, w której władza po śmierci ojca przekazywana jest synowi, to:
 - zasada senioratu
 - dynastia
 - władza absolutna

- 5 Chrzest Polski odbył się w:
 - 699 r.
 - 966 r.
 - 996 r.

Źródło: własne.